

Ardesie



Italian style, natural solution

E' difficile spiegare a parole il fascino delle pietre naturali. Anche le foto del catalogo, per quanto ben realizzate, non riusciranno mai a comunicare la bellezza di questo straordinario materiale: una bellezza che si esprime attraverso il tatto, i riflessi di luce e i mille dettagli che lo caratterizzano. L'ardesia è un materiale sorprendente: scoprite la solidità di una massa piena e solida così come la natura l'ha formata, con i propri colori e le infinite sfumature. Attraverso questo materiale l'uomo può riscoprire la parte più semplice ed arcaica di sé a contatto con colori naturali. Imparando ad amare questo materiale e a non confonderlo con semplici prodotti di fabbrica creati in serie, affideremo alla fisicità reale della materia il compito di esprimere se stessa, esaltandone la consistenza carica di elementi evocativi. Non pensiamo ad un semplice rivestimento, ma all'espressione di un gusto raffinato e creativo.

It is difficult to find words to describe the beauty of natural stones.

Even the photos in the catalogue, however well they illustrate, never succeed in fully conveying the exquisiteness of this extraordinary material: an exquisiteness that is communicated through touch, through the reflections of the light and through the many and varied details that distinguish it.

Slate is a surprising material: discover the strength of a full, solid mass exactly as Nature created it, with colours all of its own and infinite shades and hues.

Through this material man can retrieve the simplest and most ancient part of himself in contact with natural and primordial colours.

By learning to love this material, by learning not to confuse it with mere mass-produced factory products, we allow the real physicality of the material to fully express itself, throwing its texture, which is loaded with evocative elements, into relief.

This is not just a simple covering. It is the expression of a refined and creative taste.

Es difícil explicar con palabras la seducción de las piedras naturales.

Incluso las fotos del catálogo, si bien excelentes, no conseguirán nunca comunicar la belleza de este material extraordinario: una belleza que se expresa a través del tacto, de los reflejos de luz y de los miles de detalles que lo caracterizan.

La pizarra es un material sorprendente: descubra la solidez de un bloque pleno y sólido, tal como la naturaleza lo ha formado, con sus colores y sus matices infinitos.

A través de este material, el hombre puede redescubrir la parte más simple y arcaica de sí mismo, en contacto con los colores naturales y primordiales.

Aprendiendo a amar este material y no confundirlo con los productos de fábrica creados en serie, confiaremos a la corporeidad real de la materia la tarea de expresarse a sí misma, exaltando su consistencia cargada de elementos evocativos.

No pensamos en un simple revestimiento, sino en la expresión de un gusto refinado y creativo.

Сложно объяснить словами очарование натурального камня.

Даже фотографии из каталога, несмотря на их наглядность, никогда не смогут передать красоту этого необыкновенного материала: красоту, выражающуюся в прикосновении, игре света и тысячи других характерных особенностей.

Сланец - это поразительный материал: откройте для себя прочность созданной природой полной и твердой массы, с ее цветами и бесконечными оттенками.

С этим материалом человек может вновь открыть собственную простую и архаичную часть, соприкасаясь с натуральными и исконными цветами.

Полюбив этот материал, и, не путая его с серийной промышленной продукцией, мы доверяем реальной физике материи задачу выразить саму себя, превознося консистенцию полную чарующих элементов.

Не будем думать о простой отделке, но о выражении утонченного и творческого вкуса.

Die Faszination von Natursteinen ist schwer mit Worten zu erklären.

Auch die Fotos des Katalogs, obwohl sie sehr anschaulich sind, vermögen niemals die Schönheit dieses außergewöhnlichen Materials zu vermitteln: eine Schönheit, die sich über den Kontakt, die Lichtreflexe und die tausend von ihm dargestellten Details, ausdrücken.

Der Schiefer ist ein überraschendes Material: entdecken Sie die Festigkeit einer vollen und festen Masse wie sie die Natur geformt hat, mit seinen eigenen Farben und den unendlichen Schattierungen.

Über dieses Material kann der Mensch den einfacheren und archaischen Teil von sich beim Kontakt mit natürlichen und anfänglichen Farben wieder entdecken.

Indem man dieses Material lieben lernt und es nicht mit den in Serie hergestellten, einfachen Fabrikprodukten verwechselt, werden wir der realen Körperlichkeit des Materials die Aufgabe anvertrauen, sich selbst auszudrücken, indem es die von beschwörenden Elementen beladene Konsistenz hervorhebt.

Denken wir nicht an eine einfache Verkleidung, sondern an den Ausdruck eines erlesenen und kreativen Geschmacks.

Il est difficile de traduire par des mots la fascination des pierres naturelles.

Même les photos du catalogue, aussi suggestives soient-elles, ne parviendront jamais à communiquer la beauté de ce matériau extraordinaire: une beauté qui s'exprime à travers le toucher, les reflets de la lumière et les innombrables détails qui les caractérisent.

L'ardoise est un matériau qui vous surprendra par la solidité de sa masse pleine et compacte formée par la nature, par ses couleurs particulières et ses nuances infinies.

À travers le contact avec ses couleurs naturelles et basiques, ce matériau invite l'homme à la redécouverte de son côté le plus simple et le plus archaïque.

En apprenant à aimer ce matériau et à le distinguer des simples produits d'usine créés en série, nous laisserons aux propriétés physiques réelles de la matière le soin de s'exprimer et nous en exalterons la consistance, chargée d'éléments évocateurs.

À nos yeux, l'ardoise n'est pas un simple revêtement, mais l'expression d'un goût raffiné et créatif.

من الصعب شرح جمال الأحجار الطبيعيه بالكلمات حتى صور الكتالوج بالرغم من وضوحها تعجز عن التعبير عن جمال هذا الحجر الفائق للعادة جمال يتم الشعور به عن طريق اللمس و انعكاس الضوء و الألف تفصيله التي تميزه

حجر الأردزيه هو مادة مدهشة اكتشفوا مادة صلبه و قويه كما شكلتها الطبيعة، بألوانها و انعكاساتها المتعددة

عن طريق هذه المادة يستطيع الإنسان اكتشاف جوانبها العتيقة من قديم الزمن عن طريق رؤية الألوان الطبيعية و القديمة

إذا تعلمنا الإهتمام بهذا الحجر و عدم خلطه بمنتجات شبيهه يتم إنتاجها في المصانع آلياً، فإننا نعهد إلى الماده نفسها و طبيعتها مهمة التعبير عن نفسها بإبراز العناصر التي تستحضر الذاكره لا نفكر في مجرد كسوة للأرضيات و إنما في التعبير عن ذوق رفيع و مبدع



Ardesie indiane

Le ardesie indiane sono caratterizzate da una superficie a spacco molto pronunciata conferendo alla superficie un aspetto fortemente materico. I toni decisamente intensi e i riflessi caldi e luminosi, danno vita a effetti particolari, unici nel loro genere.

Ardesie Brasiliane

Le ardesie brasiliane presentano una superficie a spacco molto più regolare che facilita la pulizia del prodotto e la comodità del calpestio. E' possibile lavorare la superficie per ottenere una patinatura morbida lasciando l'irregolarità e il movimento naturale della pietra. I toni sono caldi ed eleganti, adattabili sia ad ambienti moderni che classici. Grazie alla loro resistenza al gelo è possibile applicarle anche all'esterno.

Tutte le nostre ardesie sono prodotti assolutamente naturali.



Pizarras de India

Las pizarras de India se caracterizan por una superficie partida muy irregular: esto permite que el resultado final de la colocación adquiere movimiento. Los tonos muy intensos y los reflejos cálidos y luminosos crean efectos particulares, únicos en su tipo.

Pizarras Brasileñas

Las pizarras brasileñas presentan una superficie partida muy regular que facilita la limpieza del producto. La superficie está disponible también apomazada, suave, destacando ligeramente la irregularidad y el movimiento natural de la piedra. Los colores pastel son cálidos y elegantes, adaptables a entornos modernos y clásicos: Gracias a su resistencia al hielo pueden utilizarse también en exteriores.

Todas las pizarras propuestas son absolutamente naturales.



Indian Slate

Indian slate is characterised by a very pronounced split-face texture: in this way the final result achieved after laying is an undulating effect.

The decidedly rich tones and the warm, luminous reflections produce special effects, that are totally unique.

Brazilian Slate

Brazilian slate has a very regular split-face texture that facilitates the cleaning of the product.

The surface is also available with a soft, matt texture that gently highlights the irregularity and the natural movement of the stone.

The pastel shades are warm and elegant, and adapt easily to both contemporary and classic decor.

Thanks to their resistance to cold, they can also be used in external environments.

All the types of slate presented are absolutely natural.



Индийские сланцы:

Индийские сланцы отличаются очень выделенной рассеченной поверхностью: это придает эффект движения окончательному результату кладки. Решительно выраженные цвета, теплые и полные света блики оживляют особенные, уникальные в своем роде эффекты.

Бразильские сланцы

Бразильские сланцы отличаются регулярной рассеченной поверхностью, которая облегчает ее чистку.

Поверхность может быть шлифованной, мягкой, с легко выделяющейся неровностью и натуральным движением камня. Пастельные тона теплы и элегантны, подходят как для современных, так и для классических интерьеров. Благодаря морозоустойчивости материала, его можно применять и для внешней отделки.

Все сланцы абсолютно натуральные.



Indische Schiefer

Die indischen Schiefer werden durch eine stark hervorgehobene Spaltoptik charakterisiert: dies erlaubt das Endresultat der Verlegung bewegt erscheinen zu lassen.

Die entschieden intensiven Töne und die warmen und leuchtenden Reflexe geben besonderen Effekten Leben, einzigartig in ihrem Bereich.

Brasilianische Schiefer

Die brasilianischen Schiefer präsentieren eine Oberfläche mit einer sehr gleichmäßigen Spaltoptik, die die Reinigung des Produktes erleichtern.

Die Oberfläche ist auch satiniert, weich, mit geringer Hervorhebung von Unregelmäßigkeiten und der natürlichen Bewegung des Steines verfügbar.

Die Pastelltöne sind warm und elegant, anpassungsfähig sowohl an moderne als auch an klassische Ambiente. Dank ihrer Resistenz gegenüber Frost sind sie im Außenbereich verwendbar.

Alle vorgeschlagenen Schiefer sind absolut natürlich.



حجر الأردزيه الهندي

حجر الأردزيه الهندي مميز بسطح منشطر بارز للغاية يظهر به القطع هذا يسمح بجعل الشكل النهائي للتركيب يظهر بمظهر متحرك. الألوان المميزة و الانعكاسات الساخنة و المضيق تعطي المجال لمؤثرات خاصة وحيدة من نوعها.

حجر الأردزيه البرازيلي

حجر الأردزيه البرازيلي يتميز بسطح منشطر منتظم للغاية يظهر به القطع الأمر الذي يسهل من نظافته فيما بعد. السطح موجود أيضاً بها قشرة و لينة، يظهر مدى عدم انتظام و الحركة الطبيعية للحجر. الألوان الخفيفة تتميز بكونها ساخنه و أنيقة، تعد صالحه للأماكن الكلاسيكية و الحديثه بفضل مقاومته للصقيع من الممكن استخدامه في الخارج.

كل أحجار الأردزيه المقترحه هي مستخرجه من الطبيعه.



Ardoises indiennes

Les ardoises indiennes sont caractérisées par une surface brute très prononcée, ce qui donne du mouvement au résultat final de la pose.

Les tons à l'intensité profonde et les reflets chauds et lumineux donnent vie à des effets particuliers, uniques en leur genre.

Ardoises brésiliennes

Les ardoises brésiliennes présentent une surface brute très régulière, ce qui facilite le nettoyage du produit.

La surface peut également être patinée, douce, faisant ressortir légèrement l'irrégularité et le mouvement naturel de la pierre.

Les tons pastels sont chauds et élégants et s'adaptent aussi bien aux cadres modernes que classiques. Grâce à leur résistance au gel, elles peuvent être utilisées à l'extérieur.

Toutes les ardoises proposées sont à 100% naturelles.

Ardesie Indiane

INDIAN SLATES / INDISCHE SCHIEFER
ARDOISES INDIENNES / PIZARRAS DE INDIA
ИНДИЙСКИЕ СЛАНЦЫ / حجر الأردنيه الهندى

- 08 Copper
- 12 Peacock
- 16 Silver Grey

Ardesie Brasiliane

BRAZILIAN SLATE / BRASILIANISCHE SCHIEFER
ARDOISES BRÉSILIENNES / PIZARRAS BRASILEÑAS
БРАЗИЛЬСКИЕ СЛАНЦЫ / المقاسات الكبيره

- 24 Cenere
- 30 Nero
- 36 Porpora
- 42 Verde
- 48 Ferrugem
- 60 Mosaici Quadrati
- 62 Mosaici Rettangolari
- 64 Mosaici Quadrati/Rettangolari Mix
- 66 Mosaici Zip
- 68 Mosaici Zip Mix
- 70 Mosaici Dama
- 72 Mosaici Lisca
- 74 Mosaici Quadro
- 76 Mosaici Fantasy
- 78 Mosaici Fantasy bicolore
- 80 Mosaici Rock e Country
- 82 Mosaici Soul
- 84 Mosaici Rock, Country, Soul Mix
- 86 Mosaici Planet Mix
- 90 Top e Piatti doccia
- 91 Scale
- 92 Bordure
- 94 Zoccolini
- 95 Posa
- 96 Trattamento
- 98 Pulizia

Ardesie Indiane: grandi formati

INDIAN SLATES: LARGE FORMATS / INDISCHE SCHIEFER: GROSSE FORMATE / ARDOISES INDIENNES: GRANDS FORMATS / PIZARRAS DE INDIA: FORMATOS GRANDES / ИНДИЙСКИЕ СЛАНЦЫ / حجر الأردزية الهندي المقاسات الكبيرة

Copper p. 08



| Utilizzo | ambienti interni | Tono | stonalizzato | Struttura | poco compatta, irregolare |
|---------------|------------------------------|--------|-----------------|------------|-------------------------------|
| Use | Internal environments | Tone | faded | Structure | not compact, irregular |
| Verwendung | innere Bereiche | Tönung | sehr bunt | Struktur | wenig kompakt, unregelmäßig |
| Utilisation | à l'intérieur | Ton | dénuançage | Structure | peu compacte, irrégulière |
| Aplicación | Interiores | Color | descolorido | Estructura | poco compacta, irregular |
| Использование | внутренняя отделка интерьеры | Тон | контрастирующий | Структура | малокомпактная, неравномерная |
| الاستخدام | البيئات الداخلية | اللون | باهت | التركيبية | قليل التماسك، غير منتظم |

Note: sollecitato, all'urto può sfogliarsi. Gelivo / Notes: may flake if subjected to stress or blows. No frost-resistant / Anmerkungen: hervorgehoben, kann bei Schlag splintern. Nicht Frostbeständig / Remarque: risque de s'écailler en cas de choc. Gélive / Notas: bajo esfuerzo, por los golpes puede deslaminarse. No es resistente al hielo / Примечание: При нагрузках, при ударе может расслаиваться. Не морозостойкий / الممكن أن يتقشر، غير قابل للتجمد / ملحوظات في حالة الضغط عليه من

Peacock p. 12



| Utilizzo | ambienti interni | Tono | forte stonalizzazione | Struttura | irregolarità di durezza |
|---------------|-----------------------|--------|------------------------|------------|-------------------------------|
| Use | Internal environments | Tone | very faded | Structure | not compact, irregular |
| Verwendung | innere Bereiche | Tönung | sehr bunt | Struktur | wenig kompakt, unregelmäßig |
| Utilisation | à l'intérieur | Ton | dénuançage prononcé | Structure | peu compacte, irrégulière |
| Aplicación | Interiores | Color | muy descolorido | Estructura | poco compacta, irregular |
| Использование | внутренние помещения | Тон | сильно контрастирующий | Структура | малокомпактная, неравномерная |
| الاستخدام | البيئات الداخلية | اللون | باهت بشده | التركيبية | قليل التماسك، غير منتظم |

Note: sollecitato, all'urto può sfogliarsi. Gelivo / Notes: may flake if subjected to stress or blows. No frost-resistant / Anmerkungen: hervorgehoben, kann bei Schlag splintern. Nicht Frostbeständig / Remarque: risque de s'écailler en cas de choc. Gélive / Notas: bajo esfuerzo, por los golpes puede deslaminarse. No es resistente al hielo / Примечание: При нагрузках, при ударе может расслаиваться. Не морозостойкий / الممكن أن يتقشر، غير قابل للتجمد / ملحوظات في حالة الضغط عليه من

Silver Grey p. 16



| Utilizzo | ambienti interni/esterni | Tono | leggermente stonalizzato | Struttura | compatta |
|---------------|--------------------------------|--------|--------------------------|------------|------------|
| Use | internal/external environments | Tone | slightly faded | Structure | compact |
| Verwendung | innere/äußere Bereiche | Tönung | leicht verfälscht | Struktur | kompakt |
| Utilisation | à l'intérieur/à l'extérieur | Ton | léger dénuançage | Structure | compacte |
| Aplicación | Interiores/exteriores | Color | ligeramente descolorido | Estructura | compacta |
| Использование | наружная отделка/ интерьеры | Тон | слегка контрастирующий | Структура | компактная |
| الاستخدام | البيئات الداخلية/ الخارجية | اللون | باهت خفيف | التركيبية | متماسكة |

Note: buona resistenza alle sollecitazioni e al gelo / Notes: good resistance to stress and to frost / Anmerkungen: gute Resistenz gegenüber Beanspruchung und Frost / Remarque: bonne résistance à l'usure et au gel / Notas: buena resistencia a los esfuerzos y al hielo / Примечание: хорошее сопротивление нагрузкам морозостойкий / ملحوظات مقاومة جيده للعوامل الخارجية و للصقيع

Ardesie Indiane: finiture disponibili

FINISHINGS / BESCHAFFENHEITEN / FINITIONS / ACABADOS / ОТДЕЛКИ / اللمسات النهائية



rough

Structured, natural surface with undulating effect. The back is irregular with deep grooves, its thickness can vary greatly from 5 to 15 mm.

spaltrauh

Oberfläche strukturiert, bewegt, natürlich. Die Rückseite ist unregelmäßig mit starken Rillen, die Stärke kann stark zwischen 5 bis 15 mm variieren.

brut

Surface structurée, mouvementée, naturelle. Le dos est irrégulier et comporte de profondes cannelures. Son épaisseur peut varier fortement de 5 à 15 mm.

partida

Superficie estructurada, con movimiento, natural. La parte trasera es irregular con acanalados profundos, el espesor puede variar de 5 a 15 mm.

рассеченная

Структурированная натуральная шероховатая поверхность. Задняя часть неровная с глубокими выемками, толщина от 5 до 15 мм.

على شكل شق

سطح تم تشكيله، متموج، طبيعي. خلفية الحجر غير منتظم مع قنوات عميقة، السمك من الممكن أن يتراوح بين 5 إلى 15 مم.

a spacco

Superficie strutturata, mossa, naturale. Il retro è irregolare con forti scanalature, lo spessore può variare fortemente da 5 a 15 mm.

Dimensioni disponibili

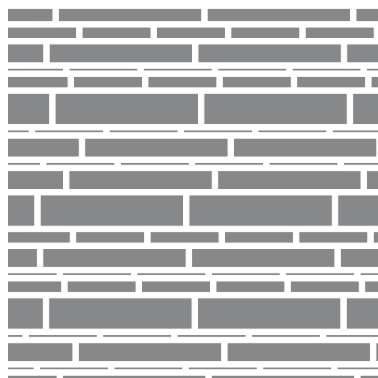
DIMENSIONS / DIMENSIONEN / DIMENSIONS / MEDIDAS / РАЗМЕРЫ / الأحجام

| | | | |
|-------------------------------------|--|---|---|
| <input type="checkbox"/> 30x30x1 cm | <input type="checkbox"/> 3,3 x 30 x 1 cm | <input type="checkbox"/> 6,8 x 30 x 1 cm | <input type="checkbox"/> 14,8 x 30 x 1 cm |
| | <input type="checkbox"/> 9,8 x 60 x 1,2 cm | <input type="checkbox"/> 14,8 x 60 x 1,2 cm | <input type="checkbox"/> 30 x 60 x 1,2 cm |

Multiformati disponibili

MULTIFORMATS / MULTIFORMATE / MULTIFORMATS / MULTIFORMATOS / МУЛЬТИФОРМАТЫ / متعددة الأشكال

JAIPUR

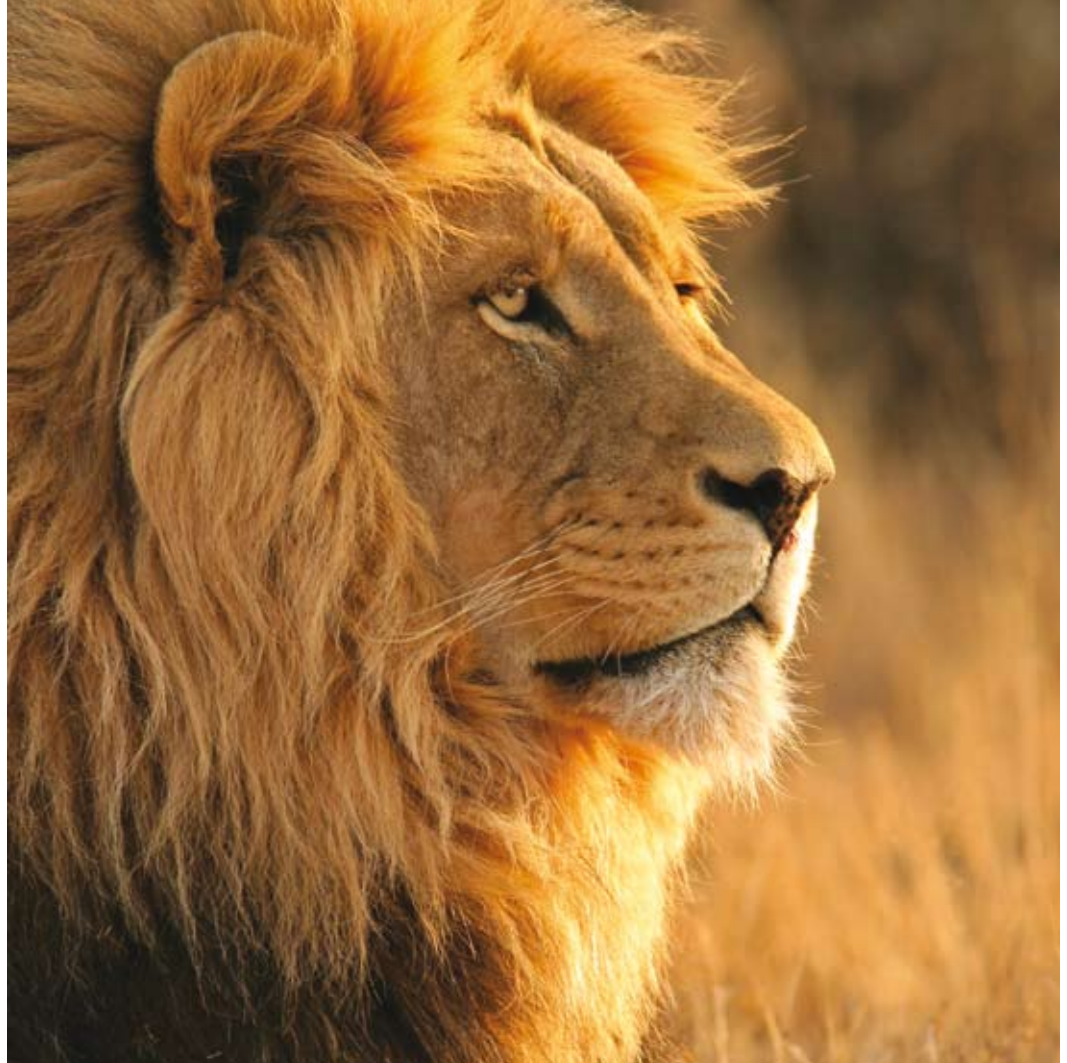


| | |
|-----------------|------------|
| 1 MQ | |
| 3,3 x 30 x 1 | nr. 12 pz. |
| 6,8 x 30 x 1 | nr. 8 pz. |
| 9,8 x 60 x 1,2 | nr. 6 pz. |
| 14,8 x 60 x 1,2 | nr. 4 pz. |



Superficie a spacco
Rough, Spaltrauh, Brute, Partida,
Рассеченная, على شكل شق

Copper



*Ardente e viva: con il suo
colore deciso e sgargiante, è
l'espressione della materia pura.*

Superficie a spacco
Rough, Spaltrauh, Brute, Partida,
Рассеченная, على شكل شق

Fiery and alive: with its sharp, bright colour, it is the sheer expression of the pure material.

Lebender Schiefer: mit seiner entschiedenen und auffallenden Farbe ist er Ausdruck der reinen Materie.

Ardente et vive: grâce à sa couleur prononcée et éclatante, elle est l'expression de la matière pure.

Ardiente y viva: con su color determinado y encendido, es la expresión de la materia pura.

Яркая и живая, со своим решительным и пестрым цветом, это воплощение чистой материи.

متوقده و حيه بلونها القاطع و القوي، هو التعبير عن المادة النقية.

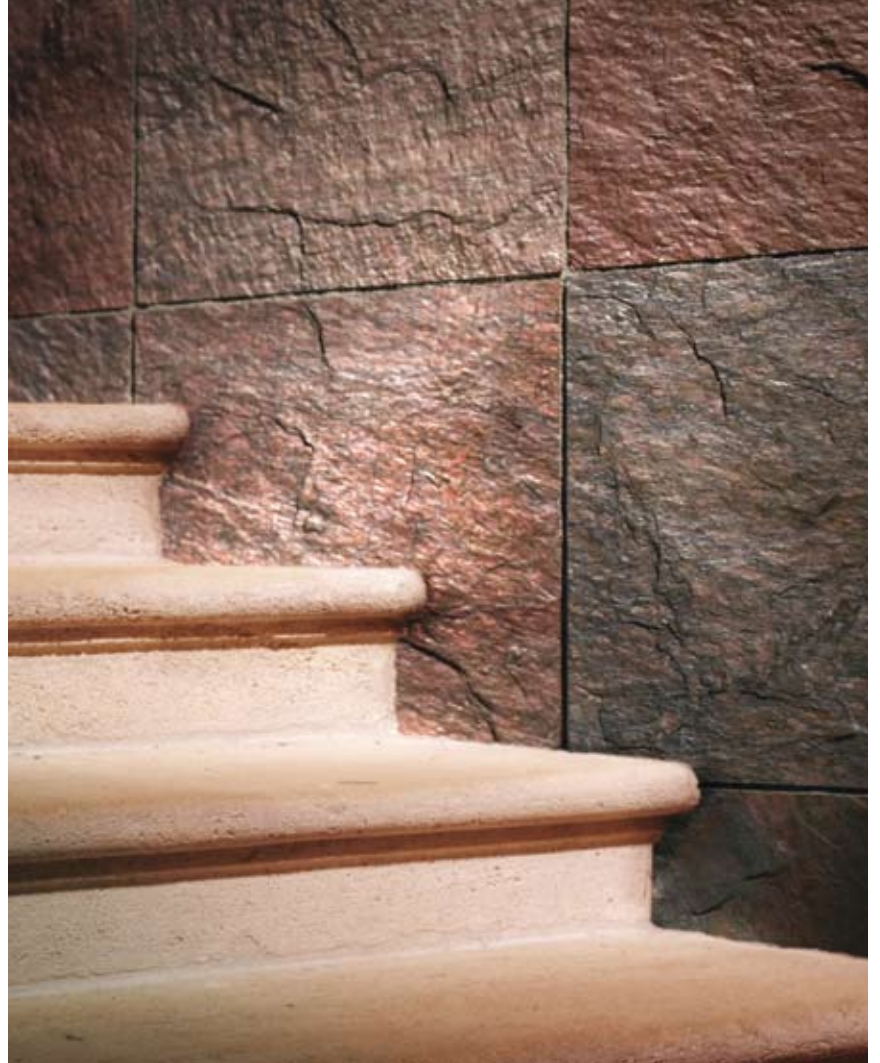


S Jaipur Copper a spacco



S Jaipur Copper a spacco

S 30 Copper a spacco - 30x30x1 cm

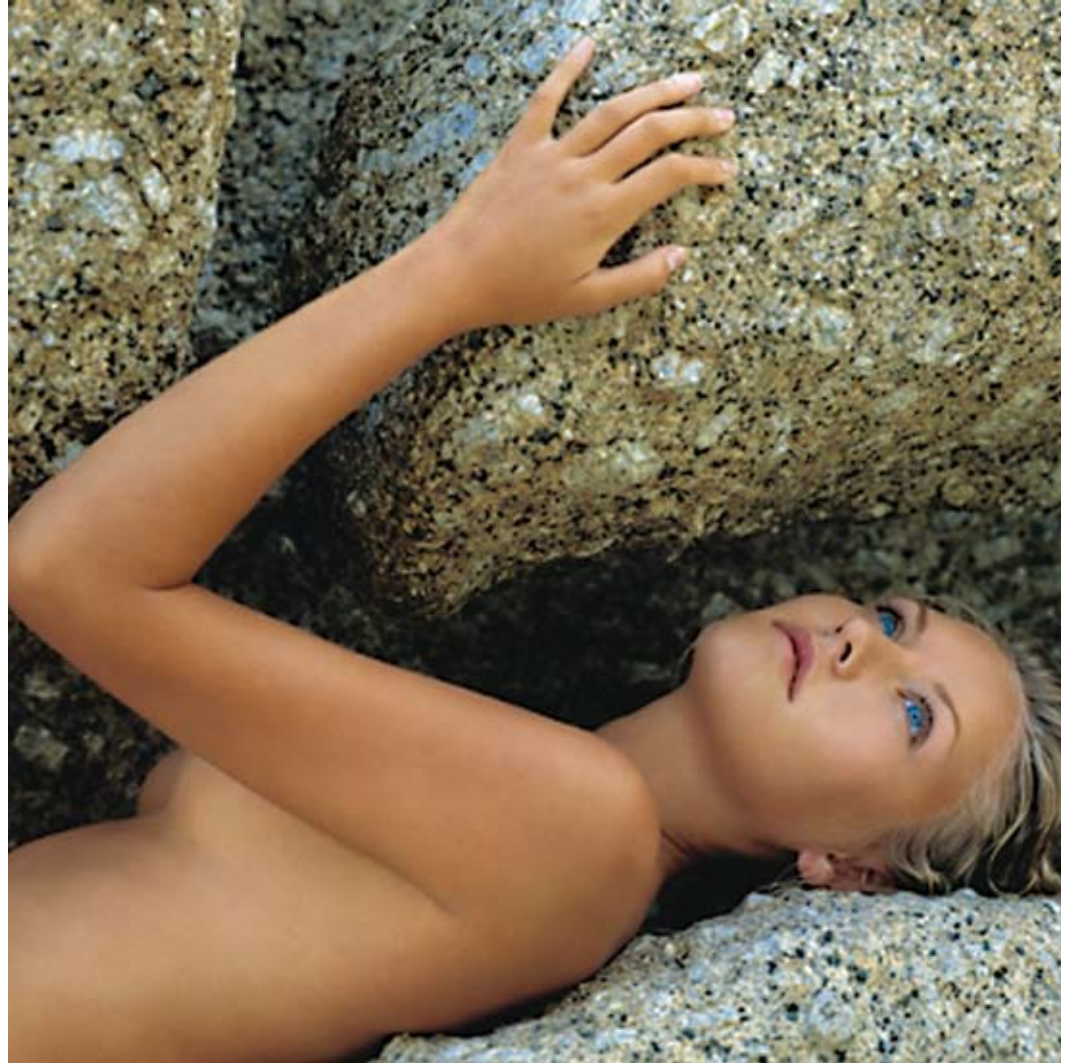






Superficie a spacco
Rough, Spaltrauh, Brute, Partida,
Рассеченная, على شكل شق

Peacock



Terre di epoche lontane si fondono
insieme alla dura pietra. Ne
rimangono le tracce evidenti
sulla superficie variopinta e
straordinariamente insolita.



Superficie a spacco
Rough, Spaltrauh, Brute, Partida,
Рассеченная, على شكل شق

Earth from bygone eras merges together with the hard stone. Evident traces may be seen on the multicoloured and extraordinarily unusual surface.

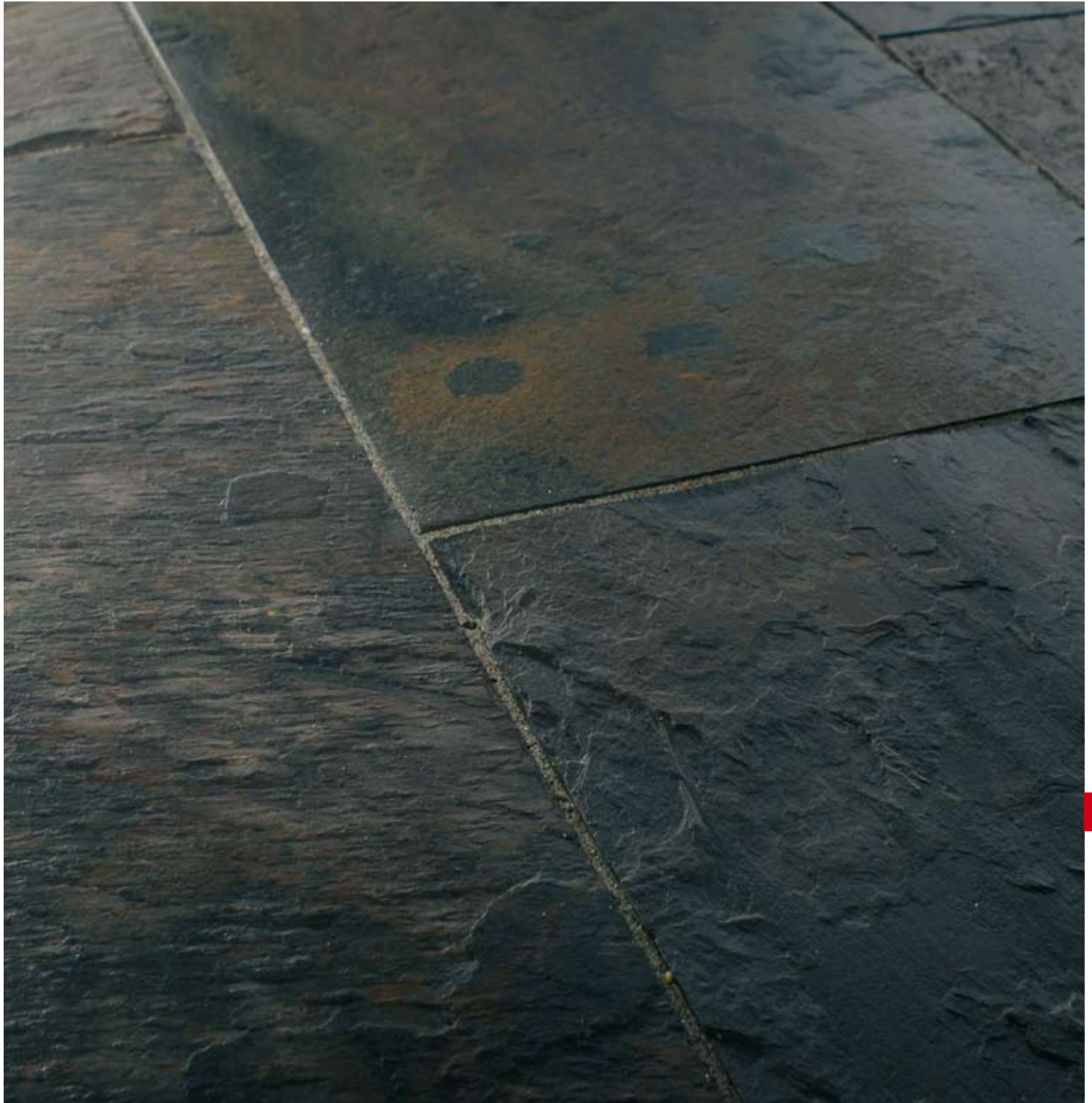
Erden von entfernten Epochen verschmelzen zusammen mit dem harten Stein. Es verbleiben die evidenten Spuren auf der farneureudigen und besonders ungewöhnlichen Oberfläche.

Des terres d'époques lointaines s'amalgament à la pierre dure. Elles ont laissé des traces visibles sur sa surface bariolée et tout à fait insolite.

Tierras de épocas lejanas se funden juntas con la piedra dura. Quedan los rastros evidentes sobre la superficie multicolor y extraordinariamente insólita.

Земли давно ушедших эпох сливаются вместе, превращаясь в твердый камень. Явные следы этого остаются на разноцветной и необыкновенной поверхности.

أراضي من أزمنة بعيدة تختلط معاً في الحجر الصلب يبقى منها الآثار الواضحة على الأسطح المتعددة الألوان و الغير معتادة



S 30/60 PEACOCK a Spacco 30x60x1,2 cm



S JAIPUR Peacock a spacco



12



S 30/60 Peacock a spacco 30x60x1,2 cm

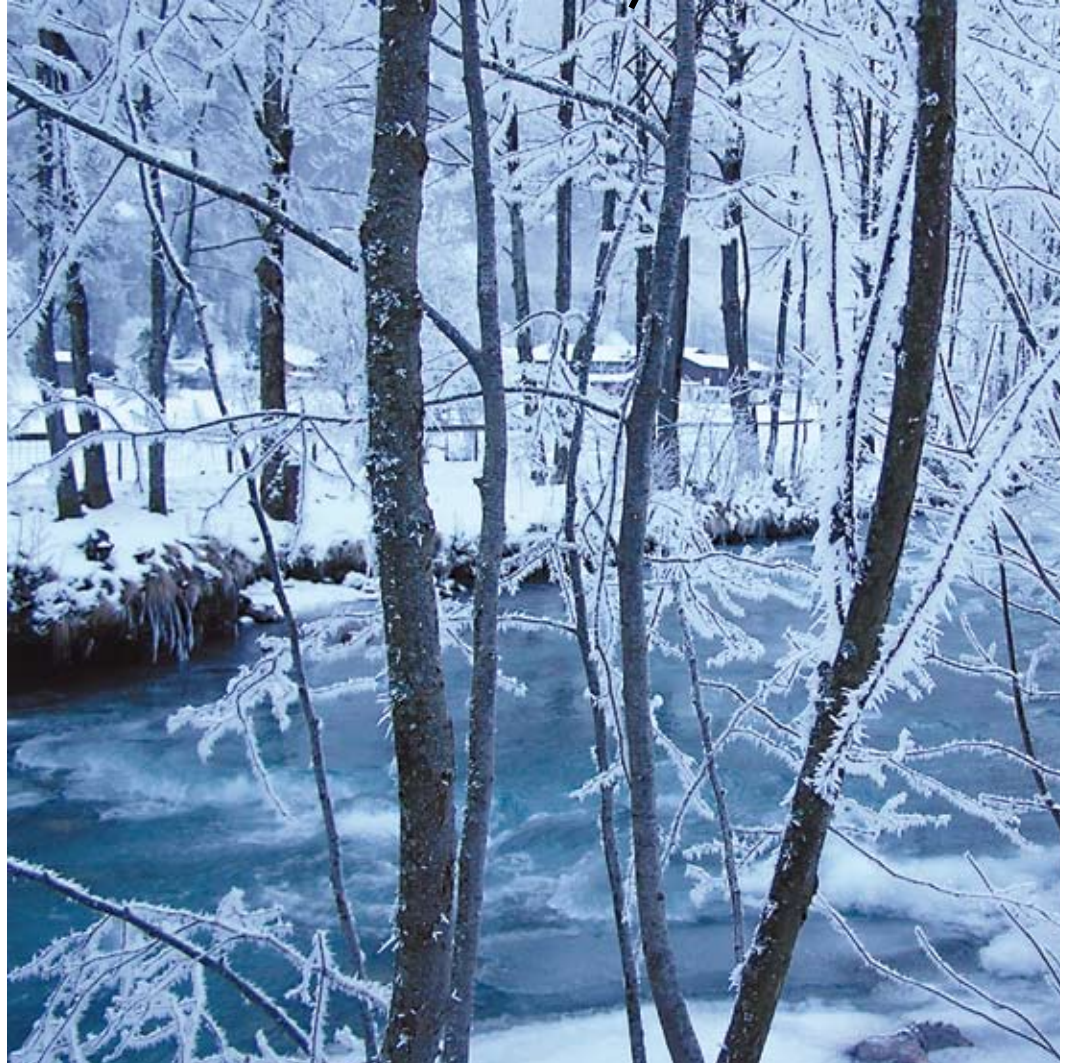


S 30 Peacock a spacco - 30x30x1 cm
S 30/60 Peacock a spacco 30x60x1,2 cm



Superficie a spacco
Rough, Spaltrauh, Brute, Partida,
Рассеченная, على شكل شق

Silver Grey



L'effetto materico di questa ardesia viene esaltato da una superficie ricca di riflessi argentati capaci di raccogliere la luce e restituirla in forma vibrante.



Superficie a spacco
Rough, Spaltrauh, Brute, Partida,
Рассеченная, على شكل شق



S 15 Silver Grey a spacco - 15x15x1 cm
S 15/30 Silver Grey a spacco - 15x30x1 cm
S 30 Silver Grey a spacco - 30x30x1 cm
S 30/60 Silver Grey a spacco - 30x60x1,2 cm

The matter-like effect of this slate is enhanced by a surface rich in silvery reflections with a capacity for capturing the light and reflecting it vibrantly.

Der materielle Effekt dieses Schiefers wird durch eine Oberfläche hervorgehoben, die reich an silbrigen Reflexen ist, die fähig sind, das Licht aufzunehmen und es in vibrierender Form wieder abzugeben.

La matière de cette ardoise est exaltée par une surface riche en reflets argentés capables de capter la lumière et de la restituer de façon vibrante.

El efecto matérico de esta pizarra es exaltado por una superficie rica de reflejos plateados, capaces de capturar la luz y devolverla en forma vibrante.

Материальный эффект этого сланца отличается богатой серебристыми отблесками поверхностью, способной поглощать свет и отражать его вибрацию.

الأثر المعدني لهذا الحجر من الأردزیه يتم إبرازه عن طريق سطح غني بالانعكاسات الفضية القادرة على استقبال الضوء و عكسه بشكل متذبذب.



S JAIPUR Silver Grey a spacco



16





S 30/60 Silver Grey a spacco - 30x60x1,2 cm



S 30/60 Silver Grey a spacco - 30x60x1,2 cm

Ardesie Brasiliane: grandi formati

BRAZILIAN SLATES: LARGE FORMATS / BRASILIANSISCHE SCHIEFER: GROSSE FORMATE / ARDOISES BRASILIENNES: GRANDS FORMATS / PIZARRAS BRASILENAS: FORMATOS GRANDES / БРАЗИЛЬСКИЕ СЛАНЦЫ КРУПНЫЕ ФОРМАТЫ / أحجار الأردزية البرازيلية المقاسات الكبيرة

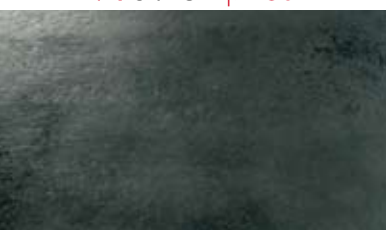
Cenere p. 24



| Utilizzo | ambienti interni/esterni | Tono | piuttosto uniforme | Struttura | compatta |
|---------------|--------------------------------|--------|-----------------------|------------|------------|
| Use | internal/external environments | Tone | fairly uniform | Structure | compact |
| Verwendung | innere/äußere Bereiche | Tönung | vorwiegend uniform | Struktur | kompakt |
| Utilisation | à l'intérieur/à l'extérieur | Ton | plutôt uniforme | Structure | compacte |
| Aplicación | Interiores/exteriores | Color | bastante uniforme | Estructura | compacta |
| Использование | внешняя отделка/ интерьеры | Тон | достаточно однородный | Структура | компактная |
| الاستخدام | في الأماكن الداخليه و لذ ارجيه | اللون | إلى حد كبير موحد | التركيب | مضغوط |

Note: buona resistenza alle sollecitazioni e al gelo / Notes: good resistance to stress and to frost / Anmerkungen: gute Resistenz gegenüber Beanspruchung und Frost / Remarque: bonne résistance à l'usure et au gel / Notas: buena resistencia a los esfuerzos y al hielo / Примечание: хорошее сопротивление к нагрузкам и морозу / ملحوظة: مقاومه جيده للعوامل لذ ارجيه و للصقيع

Nero p. 30



| Utilizzo | ambienti interni/esterni | Tono | leggermente stonalizzato | Struttura | compatta |
|---------------|--------------------------------|--------|--------------------------|------------|------------|
| Use | internal/external environments | Tone | slightly faded | Structure | compact |
| Verwendung | innere/äußere Bereiche | Tönung | vorwiegend uniform | Struktur | kompakt |
| Utilisation | à l'intérieur/à l'extérieur | Ton | léger dénuancement | Structure | compacte |
| Aplicación | Interiores/exteriores | Color | ligeramente descolorido | Estructura | compacta |
| Использование | интерьеры/ внешняя отделка | Тон | слегка контрастирующий | Структура | компактная |
| الاستخدام | في الأماكن الداخليه و لذ ارجيه | اللون | باهت خفيف | التركيب | متماسكة |

Note: buona resistenza alle sollecitazioni e al gelo / Notes: good resistance to stress and to frost / Anmerkungen: gute Resistenz gegenüber Beanspruchung und Frost / Remarque: bonne résistance à l'usure et au gel / Notas: buena resistencia a los esfuerzos y al hielo / Примечание: хорошее сопротивление к нагрузкам и морозу / ملحوظة: مقاومه جيده للعوامل لذ ارجيه و للصقيع

Porpora p. 36



| Utilizzo | ambienti interni/esterni | Tono | stonalizzato | Struttura | compatta |
|---------------|--------------------------------|--------|-----------------|------------|------------|
| Use | internal/external environments | Tone | faded | Structure | compact |
| Verwendung | innere/äußere Bereiche | Tönung | Bunt | Struktur | kompakt |
| Utilisation | à l'intérieur/à l'extérieur | Ton | dénuancement | Structure | compacte |
| Aplicación | Interiores/exteriores | Color | descolorido | Estructura | compacta |
| Использование | внешняя отделка/ интерьеры | Тон | контрастирующий | Структура | компактная |
| الاستخدام | في الأماكن الداخليه و لذ ارجيه | اللون | باهت | التركيب | متماسكة |

Note: buona resistenza alle sollecitazioni e al gelo / Notes: good resistance to stress and to frost / Anmerkungen: gute Resistenz gegenüber Beanspruchung und Frost / Remarque: bonne résistance à l'usure et au gel / Notas: buena resistencia a los esfuerzos y al hielo / Примечание: хорошее сопротивление к нагрузкам и морозу / ملحوظة: مقاومه جيده للعوامل لذ ارجيه و للصقيع

Verde p. 42



| Utilizzo | ambienti interni/esterni | Tono | leggermente stonalizzato | Struttura | compatta |
|---------------|--------------------------------|--------|--------------------------|------------|------------|
| Use | internal/external environments | Tone | slightly faded | Structure | compact |
| Verwendung | innere/äußere Bereiche | Tönung | vorwiegend uniform | Struktur | kompakt |
| Utilisation | à l'intérieur/à l'extérieur | Ton | léger dénuancement | Structure | compacte |
| Aplicación | Interiores/exteriores | Color | ligeramente descolorido | Estructura | compacta |
| Использование | внешняя отделка/ интерьеры | Тон | слегка контрастирующий | Структура | компактная |
| الاستخدام | في الأماكن الداخليه و لذ ارجيه | اللون | باهت خفيف | التركيب | متماسكة |

Note: buona resistenza alle sollecitazioni e al gelo / Notes: good resistance to stress and to frost / Anmerkungen: gute Resistenz gegenüber Beanspruchung und Frost / Remarque: bonne résistance à l'usure et au gel / Notas: buena resistencia a los esfuerzos y al hielo / Примечание: хорошее сопротивление к нагрузкам и морозу / ملحوظة: مقاومه جيده للعوامل لذ ارجيه و للصقيع

Ferrugem p. 48



| Utilizzo | ambienti interni/esterni | Tono | fortemente stonalizzato | Struttura | compatta |
|---------------|--------------------------------|--------|-------------------------|------------|------------|
| Use | internal/external environments | Tone | very faded | Structure | compact |
| Verwendung | innere/äußere Bereiche | Tönung | sehr Bunt | Struktur | kompakt |
| Utilisation | à l'intérieur/à l'extérieur | Ton | dénuancement prononcé | Structure | compacte |
| Aplicación | Interiores/exteriores | Color | muy descolorido | Estructura | compacta |
| Использование | внешняя отделка/ интерьеры | Тон | сильно контрастирующий | Структура | компактная |
| الاستخدام | في الأماكن الداخليه و لذ ارجيه | اللون | باهت بشده | التركيب | متماسكة |

Note: buona resistenza alle sollecitazioni e al gelo, saltuariamente può presentare qualche sfogliatura / Notes: good resistance to stress and to frost, may present flaking / Anmerkungen: gute Resistenz gegenüber Beanspruchung und Frost, unregelmäßig kann es Abblätterung präsentieren / Remarque: bonne résistance aux sollicitations et au gel, peut présenter parfois des écaillages / Notas: buena resistencia a los esfuerzos y al hielo, a veces puede presentar alguna deslaminación / Примечание: хорошая сопротивленение к нагрузкам и морозу, изредка может иметь расслоения / ملحوظة: مقاومه جيده للعوامل لذ ارجيه و للصقيع

Ardesie Brasiliane: finiture disponibili

FINISHINGS / BESCHAFFENHEITEN / FINITIONS / ACABADOS / ОТДЕЛКИ / اللمسات النهائية



a spacco

Superficie leggermente strutturata, mossa, naturale. Il retro è rettificato per facilitarne la posa, Lo spessore può variare da 2 a 3 mm.

rough

Slightly structured surface, undulating, natural, sharp edged. Ground back to facilitate laying. Thicknesses can vary from 2 to 3 mm.

spaltrauh

Oberfläche strukturiert, bewegt, natürlich. Die Rückseite ist unregelmäßig mit starken Rillen, die Stärke kann stark zwischen 2 bis 3 mm variieren.

brut

Surface légèrement structurée, mouvementée, naturelle, à bords vifs. Le dos est poli pour en faciliter la pose. Son épaisseur peut varier de 2 à 3 mm.

partida

Superficie ligeramente estructurada, movida, natural, cantos vivos. Parte trasera rectificada para facilitar la colocación. El espesor puede variar entre 2 y 3 mm.

рассеченная

Слегка структурированная натуральная поверхность, натуральные края. Задняя часть - шлифованная для облегчения укладки. Толщина от 2 до 3 мм.

على شكل شق

سطح مشكله بقدر خفيف ، متموج ، طبيعي ، ذو حواف حيه . لذ لفيه معدل ليسهل التركيب. السمك من الممكن أن يتراوح ما بين 2 إلى 3مم



patinato

(ferrugem escluso)

La superficie viene ammorbidita dalla spazzolatura meccanica mantenendo l'irregolarità naturale della struttura. Bordi leggermente smussati. Il retro è rettificato per facilitarne la posa. Lo spessore può variare da 2 a 3 mm.

matt (ferrugem excepted)

The surface is rendered pleasant to the touch by mechanical brushing, maintaining the natural irregularities of the structure intact. Slightly beveled edges. Ground back to facilitate laying. Thicknesses can vary from 2 to 3 mm.

satiniert (ferrugem ausgenommen)

Die Oberfläche wird durch die mechanische Bürstung bei Berührung angenehm gestaltet, unter Beibehaltung der natürlichen Unregelmäßigkeit der Struktur. Ränder leicht abgerundet. Die Rückseite ist zur Vereinfachung der Verlegung geschliffen. Die Stärke kann von 2 bis 3 mm variieren.

satiné (ferrugem exclu)

Le brossage mécanique rend sa surface agréable au toucher tout en conservant l'irrégularité naturelle de la structure. Les bords sont légèrement chanfreinés. Le dos est poli pour en faciliter la pose. Son épaisseur peut varier de 2 à 3 mm.

apomazado (ferrugem excluido)

La superficie se somete a un cepillado mecánico que la hace agradable al tacto, manteniendo la irregularidad natural de la estructura. Cantos ligeramente achaflanados. Parte trasera rectificada para facilitar la colocación. El espesor puede variar entre 2 y 3 mm.

патинированная (ferrugem кьоме)

Поверхность становится приятной для прикосновения путем механической шлифовки, не удаляющей при этом натуральную неровность структуры. Слегка скругленные края. Задняя часть - шлифованная для облегчения укладки. Толщина от 2 до 3 мм.

بقشره

السطح يتم جعله ناعم الملمس عن طريق التمشيط الآلي مع لفظاف على عدم انتظام السطح الطبيعي. حواف غير منتظمة بشكل خفيف لذ لفيه معدله لتسهل من التركيب. السمك من الممكن أن يتراوح بين 2 و3مم

Dimensioni disponibili

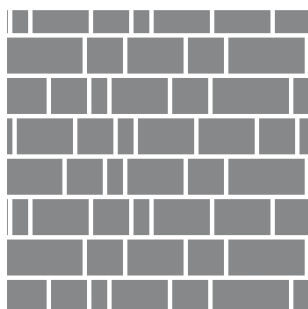
DIMENSIONS / DIMENSIONEN / DIMENSIONS / MEDIDAS / PAЗMEPЫ / الأ حجام

| | | | | |
|------------------|--------------|-----------------|----------------|-----------------|
| □ 9,8x9,8x0,9 cm | 40x40x0,9 cm | □ 6,8x30x0,9 cm | 19,8x40x0,9 cm | 40x60x0,9 cm |
| 14,8x14,8x0,9 cm | 60x60x0,9 cm | 14,8x30x0,9 cm | 9,8x60x0,9 cm | 29,8x120x1,3 cm |
| 19,8x19,8x0,9 cm | | 4,8x40x0,9 cm | 19,8x60x0,9 cm | 60x120x1,3 cm |
| 30x30x0,9 cm | | 9,8x40x0,9 cm | 30x60x0,9 cm | |

Multiformati disponibili

MULTIFORMATS / MULTIFORMATE / MULTIFORMATS / MULTIFORMATOS / МУЛЬТИФОРМАТЫ / متعددة الأ حجام

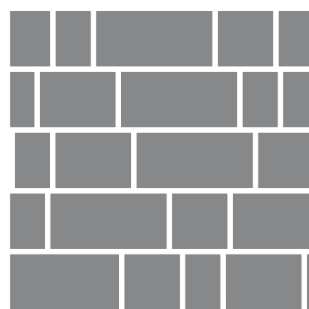
WIND 20



1 MQ

| | |
|----------------|----------|
| 9,8 x 20 x 0,9 | nr. 5 pz |
| 20 x 20 x 0,9 | nr. 5 pz |
| 20 x 30 x 0,9 | nr. 5 pz |
| 20 x 40 x 0,9 | nr. 5 pz |

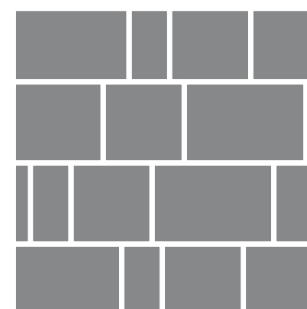
WIND 30



0,92 MQ

| | |
|---------------|----------|
| 20 x 30 x 0,9 | nr. 2 pz |
| 30 x 30 x 0,9 | nr. 2 pz |
| 30 x 40 x 0,9 | nr. 2 pz |
| 30 x 60 x 0,9 | nr. 2 pz |

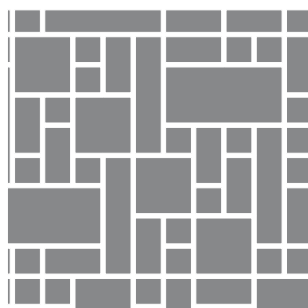
WIND 40



1,20 MQ

| | |
|---------------|----------|
| 20 x 40 x 0,9 | nr. 2 pz |
| 30 x 40 x 0,9 | nr. 2 pz |
| 40 x 40 x 0,9 | nr. 2 pz |
| 40 x 60 x 0,9 | nr. 2 pz |

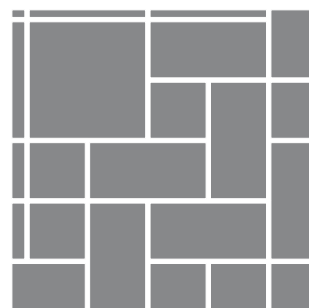
SKY 303



0,92 MQ

| | |
|-------------------|----------|
| 14,8 x 14,8 x 0,9 | nr. 8 pz |
| 14,8 x 30 x 0,9 | nr. 4 pz |
| 30 x 30 x 0,9 | nr. 2 pz |
| 14,8 x 60 x 0,9 | nr. 2 pz |
| 30 x 60 x 0,9 | nr. 1 pz |

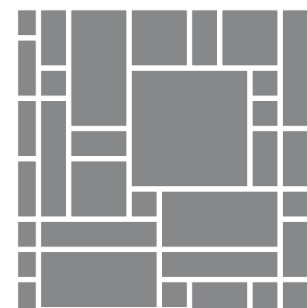
SKY 305



1,08 MQ

| | |
|---------------|----------|
| 30 x 30 x 0,9 | nr. 2 pz |
| 30 x 60 x 0,9 | nr. 3 pz |
| 60 x 60 x 0,9 | nr. 1 pz |

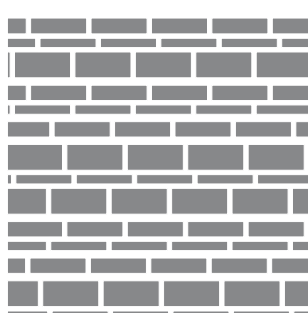
SKY 306



1,43 MQ

| | |
|-------------------|----------|
| 14,8 x 14,8 x 0,9 | nr. 4 pz |
| 14,8 x 30 x 0,9 | nr. 4 pz |
| 30 x 30 x 0,9 | nr. 3 pz |
| 14,8 x 60 x 0,9 | nr. 2 pz |
| 30 x 60 x 0,9 | nr. 2 pz |
| 60 x 60 x 0,9 | nr. 1 pz |

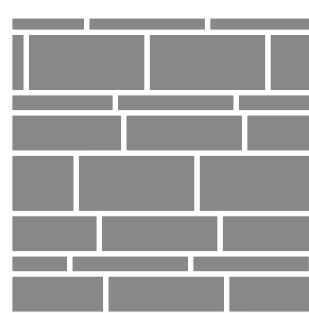
OCEAN 301



1 MQ

| | |
|-----------------|-----------|
| 1,5 x 30 x 0,9 | nr. 15 pz |
| 6,8 x 30 x 0,9 | nr. 10 pz |
| 9,8 x 30 x 0,9 | nr. 10 pz |
| 14,8 x 30 x 0,9 | nr. 10 pz |

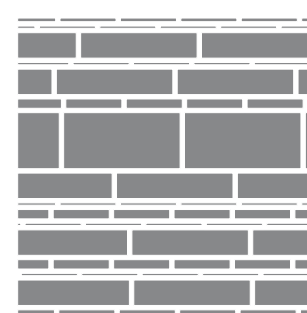
OCEAN 601



1,10 MQ

| | |
|----------------|----------|
| 9,8 x 60 x 0,9 | nr. 3 pz |
| 20 x 60 x 0,9 | nr. 3 pz |
| 30 x 60 x 0,9 | nr. 3 pz |

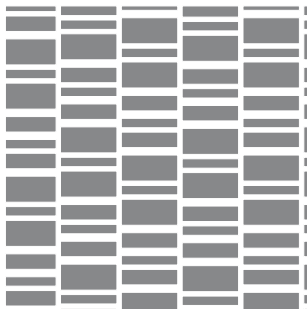
OCEAN 602



1,33 MQ

| | |
|-----------------|-----------|
| 3,3 x 30 x 0,9 | nr. 16 pz |
| 6,8 x 30 x 0,9 | nr. 12 pz |
| 14,8 x 60 x 0,9 | nr. 6 pz |
| 30 x 60 x 0,9 | nr. 2 pz |

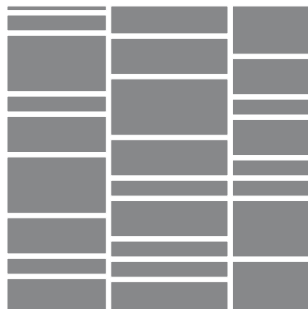
RIVER 301



1 MQ

| | |
|-----------------|-----------|
| 1,5 x 30 x 0,9 | nr. 15 pz |
| 6,8 x 30 x 0,9 | nr. 10 pz |
| 9,8 x 30 x 0,9 | nr. 10 pz |
| 14,8 x 30 x 0,9 | nr. 10 pz |

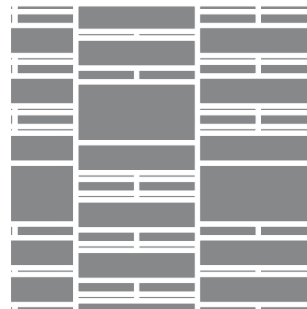
RIVER 601



1,10 MQ

| | |
|-----------------|----------|
| 9,8 x 60 x 0,9 | nr. 3 pz |
| 19,8 x 60 x 0,9 | nr. 3 pz |
| 30 x 60 x 0,9 | nr. 3 pz |

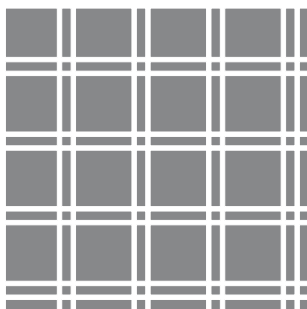
RIVER 602



1,33 MQ

| | |
|-----------------|-----------|
| 3,3 x 30 x 0,9 | nr. 16 pz |
| 6,8 x 30 x 0,9 | nr. 12 pz |
| 14,8 x 60 x 0,9 | nr. 6 pz |
| 30 x 60 x 0,9 | nr. 2 pz |

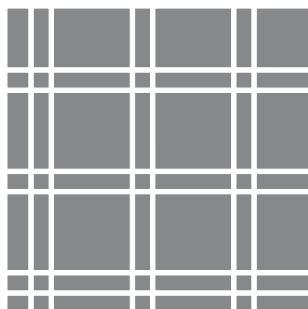
CORAL 30



1 MQ

| | |
|-----------------|-----------|
| 6,8 x 6,8 x 0,9 | nr. 7 pz |
| 6,8 x 30 x 0,9 | nr. 14 pz |
| 30 x 30 x 0,9 | nr. 7 pz |

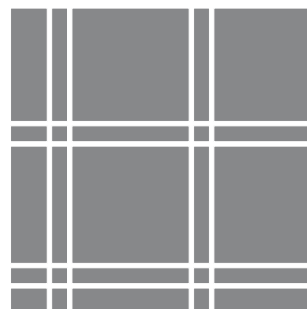
CORAL 40



1 MQ

| | |
|-----------------|----------|
| 9,8 x 9,8 x 0,9 | nr. 4 pz |
| 9,8 x 40 x 0,9 | nr. 8 pz |
| 40 x 40 x 0,9 | nr. 4 pz |

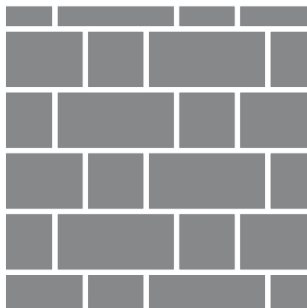
CORAL 60



1 MQ

| | |
|-----------------|----------|
| 9,8 x 9,8 x 0,9 | nr. 2 pz |
| 9,8 x 60 x 0,9 | nr. 4 pz |
| 60 x 60 x 0,9 | nr. 2 pz |

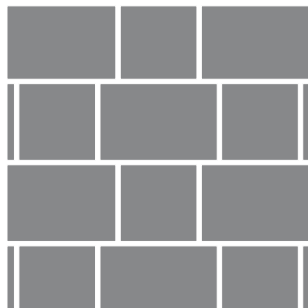
REEF 30/60



1,12 MQ

| | |
|---------------|----------|
| 30 x 30 x 0,9 | nr. 4 pz |
| 30 x 60 x 0,9 | nr. 4 pz |

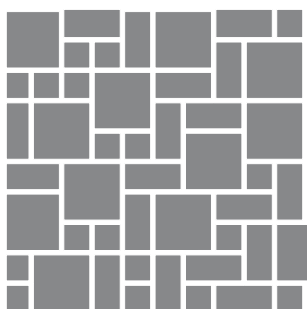
REEF 40/60



1,20 MQ

| | |
|---------------|----------|
| 40 x 40 x 0,9 | nr. 3 pz |
| 40 x 60 x 0,9 | nr. 3 pz |

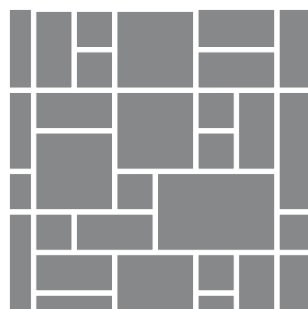
OR BASE



1 MQ

| | |
|-------------------|-----------|
| 14,8 x 14,8 x 0,9 | nr. 10 pz |
| 14,8 x 30 x 0,9 | nr. 7 pz |
| 30 x 30 x 0,9 | nr. 5 pz |

OR LUX



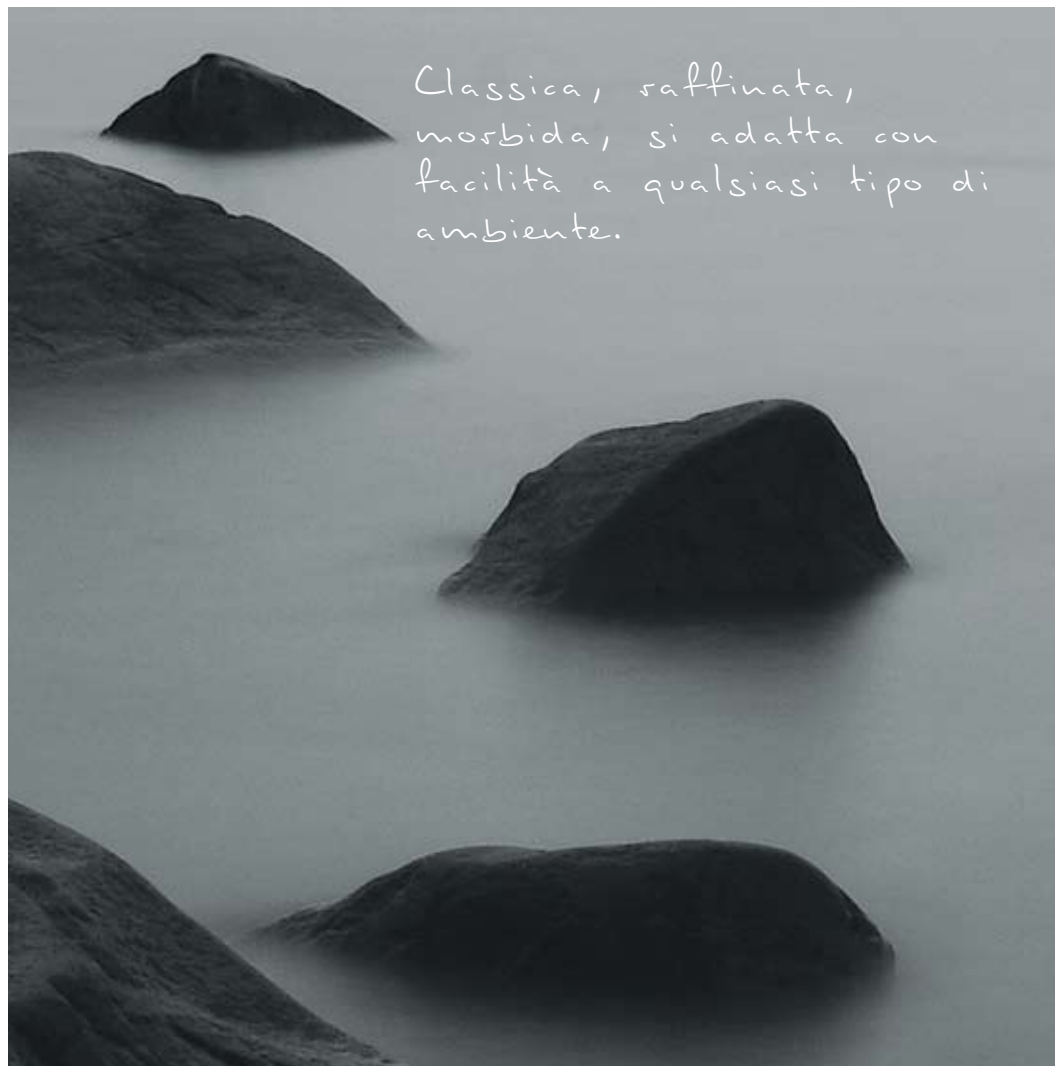
1 MQ

| | |
|-------------------|----------|
| 19,8 x 19,8 x 0,9 | nr. 5 pz |
| 20 x 40 x 0,9 | nr. 3 pz |
| 40 x 40 x 0,9 | nr. 2 pz |
| 40 x 60 x 0,9 | nr. 1 pz |

Superficie a spacco
Rough, Spaltrauh, Brute, Partida,
Рассеченная, على شكل شق

Cenerere

*Classica, raffinata,
morbida, si adatta con
facilità a qualsiasi tipo di
ambiente.*



Superficie patinata
Matt, Satinierte, Satiné, Apomazado,
патинированная, بقره

Classic, refined, soft, it blends in perfectly with all kinds of surroundings.

Klassisch, anspruchsvoll, weich, schmiegt sich mit Leichtigkeit an jedes Ambiente an.

Classique, raffinée, douce, elle s'adapte facilement à tout type de cadre.

Clásica, refinada, suave, se adapta con facilidad a cualquier tipo de ambiente.

Классический, утонченный, мягкий, легко приспосабливаемый к любой обстановке.

كلاسيكيه ، ذات ذوق رفيع ،
لينه تتوافق بسهولة مع أى نوع من
الأماكن التى يتم تركيبها فيها



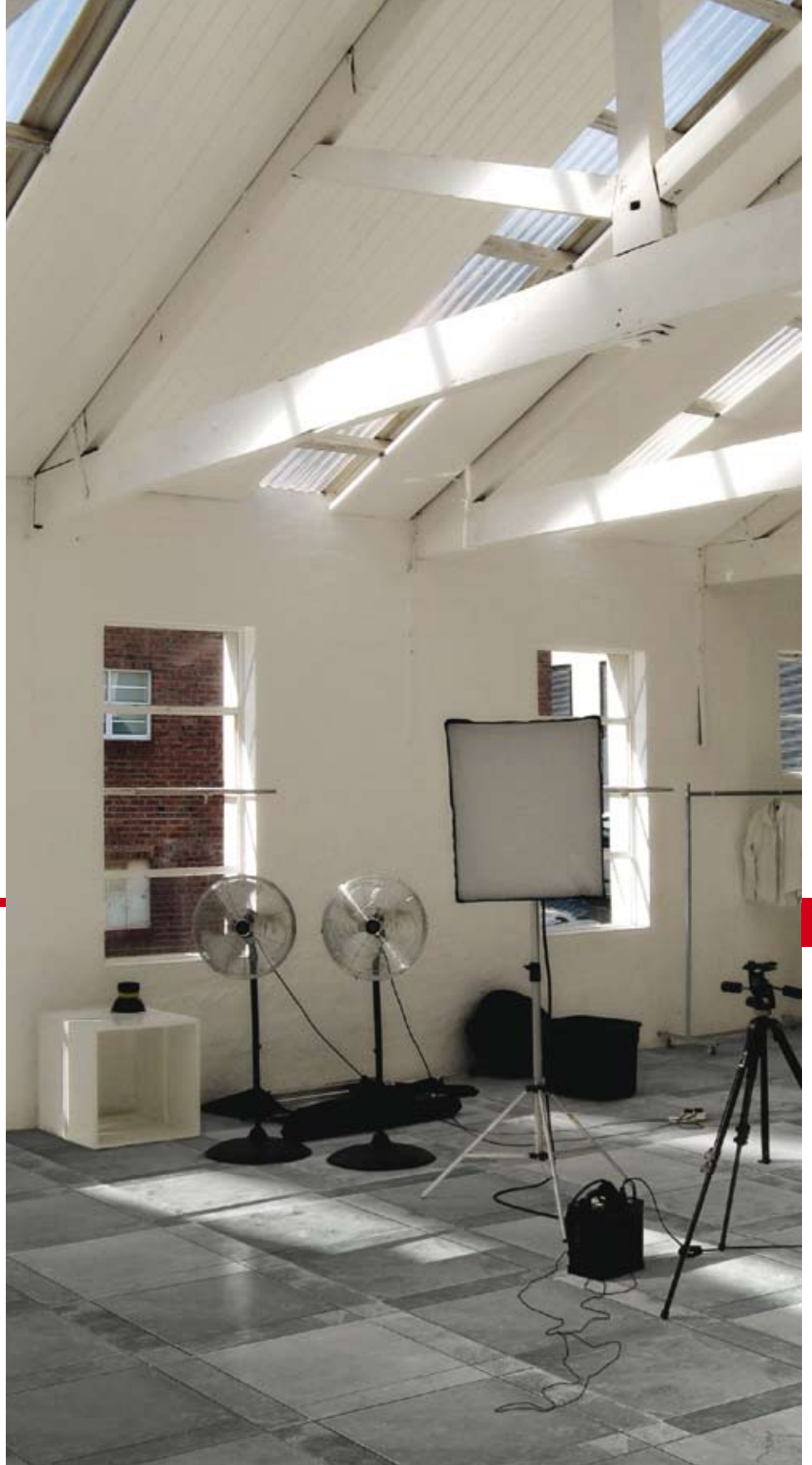


S RIVER 301 Cenere a Spacco



P 60 Cenere - 60x60x0,9 Patinato

P CORAL 60 Cenere Patinato





POR LUX Cenere Patinata



P60 Cenere Patinata - 60x60x0,9 cm



Superficie a spacco
Rough, Spaltrauh, Brute, Partida,
Рассеченная, على شكل شقق

Nero



Superficie patinata
Matt, Satinierte, Satiné, Apomazado,
патинированная, بقره

Avvolgente, raffinato ed elegante: una delle soluzioni migliori per un'architettura contemporanea, attenta all'antico ma proiettata nel futuro.





P CORAL 40 Nero patinato

Enveloping, refined and elegant: one of the best solutions for contemporary architecture, attentive to the heritage of the past but projected towards the future.

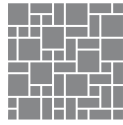
Einhüllend, anspruchsvoll und elegant: eine der besten Lösungen für eine zeitgenössische Architektur, mit Nachsicht für das Antike, aber entworfen in der Zukunft.

Chaleureuse, raffinée et élégante: une solution optimale pour une architecture contemporaine, alliant l'élégance de l'ancien et la modernité du futur.

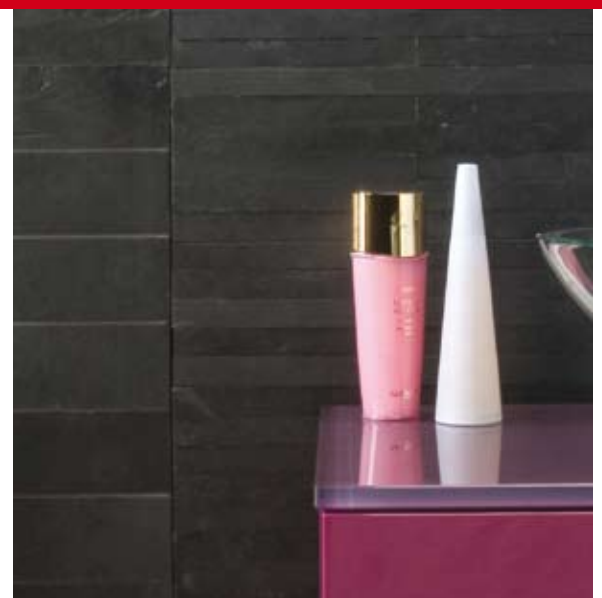
Envolvente, refinado y elegante: una de las soluciones para una arquitectura contemporánea atenta a lo antiguo, pero proyectada hacia el futuro.

Захватывающий, изысканный и элегантный: одно из оптимальных решений для современной архитектуры, внимательной к старине, но устремленной в будущее.

خلاب، ذو ذوق رفيع و أنيق : واحد من حلول المفضله للعماره المعاصره التي تنتبه للذوق القديم مع النظر للمعاصر

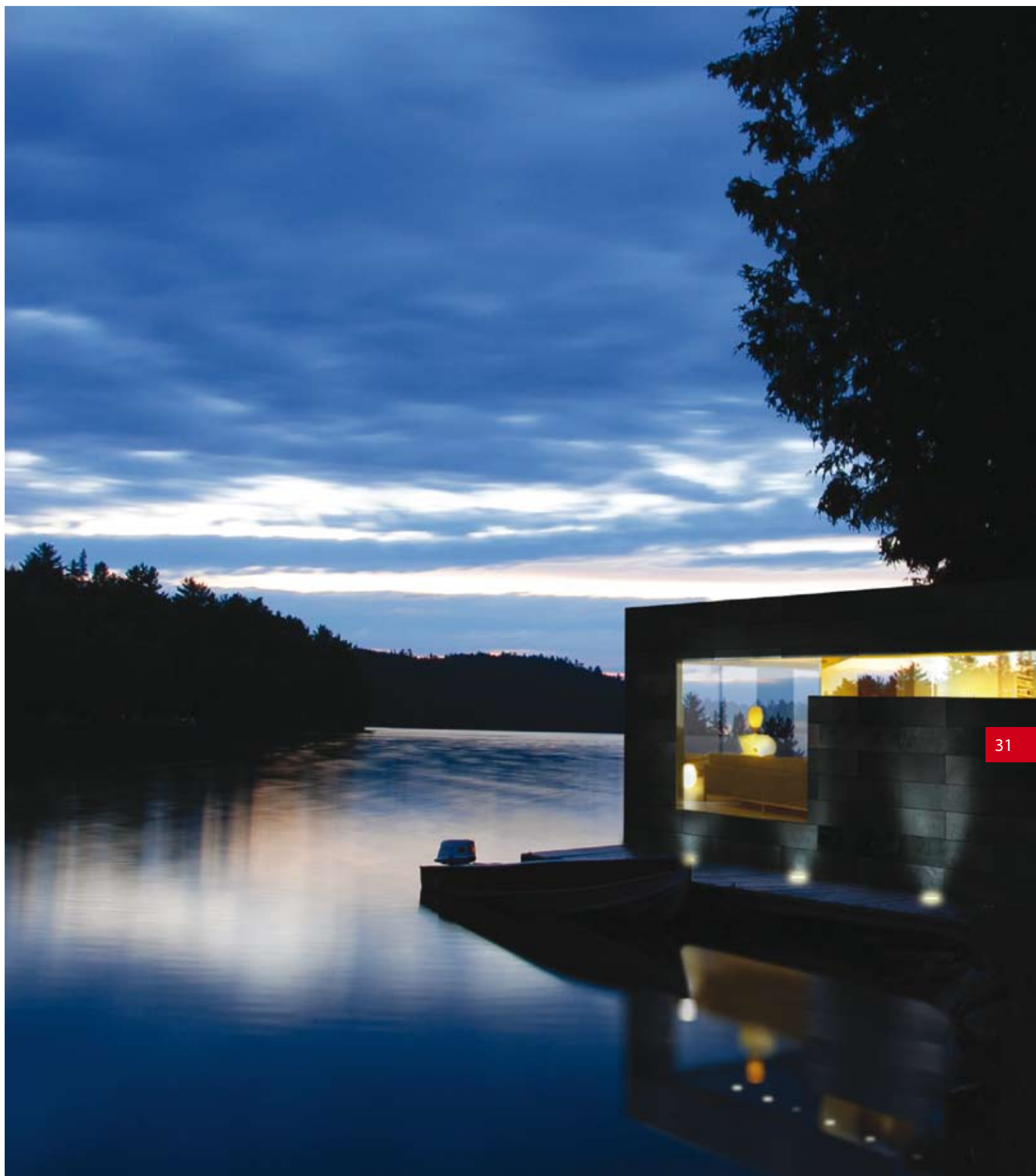


SOR Base Nero a Spacco



P 7/30 Nero Patinato - 6,8x30x0,9 cm
P 1/30 S Nero Patinato - 1,5x30x0,9 cm

P 30/120 Nero Patinato - 29,8x120x1,3 cm





Superficie a spacco
Rough, Spaltrauh, Brute, Partida,
Рассеченная, علی شکل شق





POR LUX Nero patinato



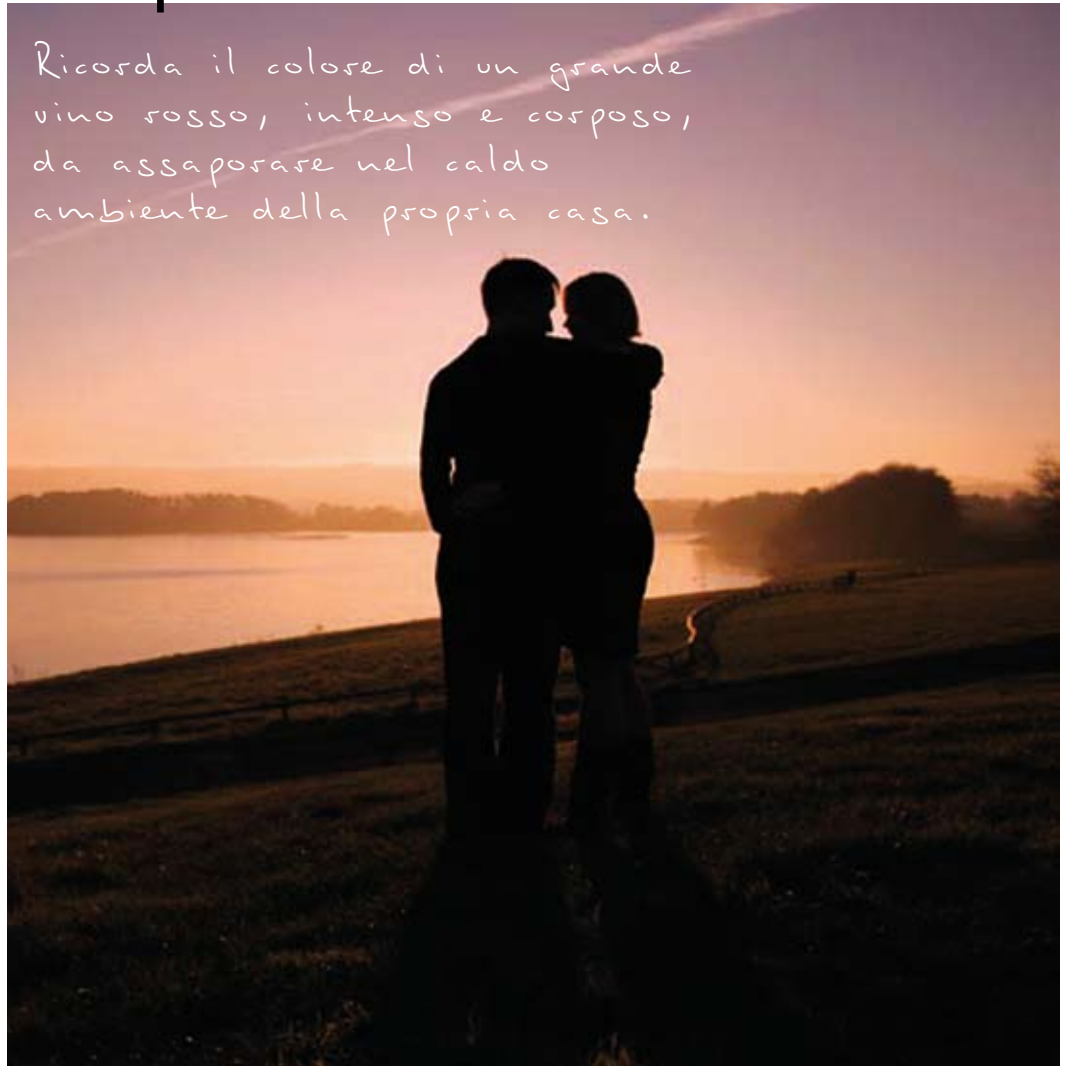
P SKY 303 Nero patinato



Superficie a spacco
Rough, Spaltrauh, Brute, Partida,
Рассеченная, على شكل شق

Porpora

Ricorda il colore di un grande
vino rosso, intenso e corposo,
da assaporare nel caldo
ambiente della propria casa.



Superficie patinata
Matt, Satinierte,
Satiné, Аромазado,
патинированная,
بقشره





S 60 Porpora a spacco - 60x60x0,9 cm

Recalls the colour of a great red wine, rich and full-bodied, to be enjoyed in the warm surroundings of home.

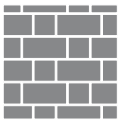
Erinnert an die Farbe eines großartigen Rotweins, intensiv und mit Körper, zum Genießen im warmen Ambiente des eigenen Hauses.

Elle rappelle la couleur d'un grand vin rouge, intense et charnu, à savourer dans la chaude ambiance de sa maison.

Recuerda el color de un gran vino tinto, intenso y corposo, que se saborea en el cálido ambiente del hogar.

Напоминает цвет отменного красного вина, яркого и терпкого, смакуемого в домашней обстановке.

يذكر بلون النبيذ الأحمر، مركز و كثيف، يتم الإحساس به في الديكور الدافئ للبيت





Formati su misura Porpora a spacco
Porpora rough special sizes
Porpora spaltrauh Sonderformate
Porpora brut formats spéciaux
Formatos a medida Púrpura cortados
Индивидуальные форматы пурпурного цвета с натуральными трещинами
مقاسات حسب الطلب بلون أرجواني وطبيعيه بسطح منشطر



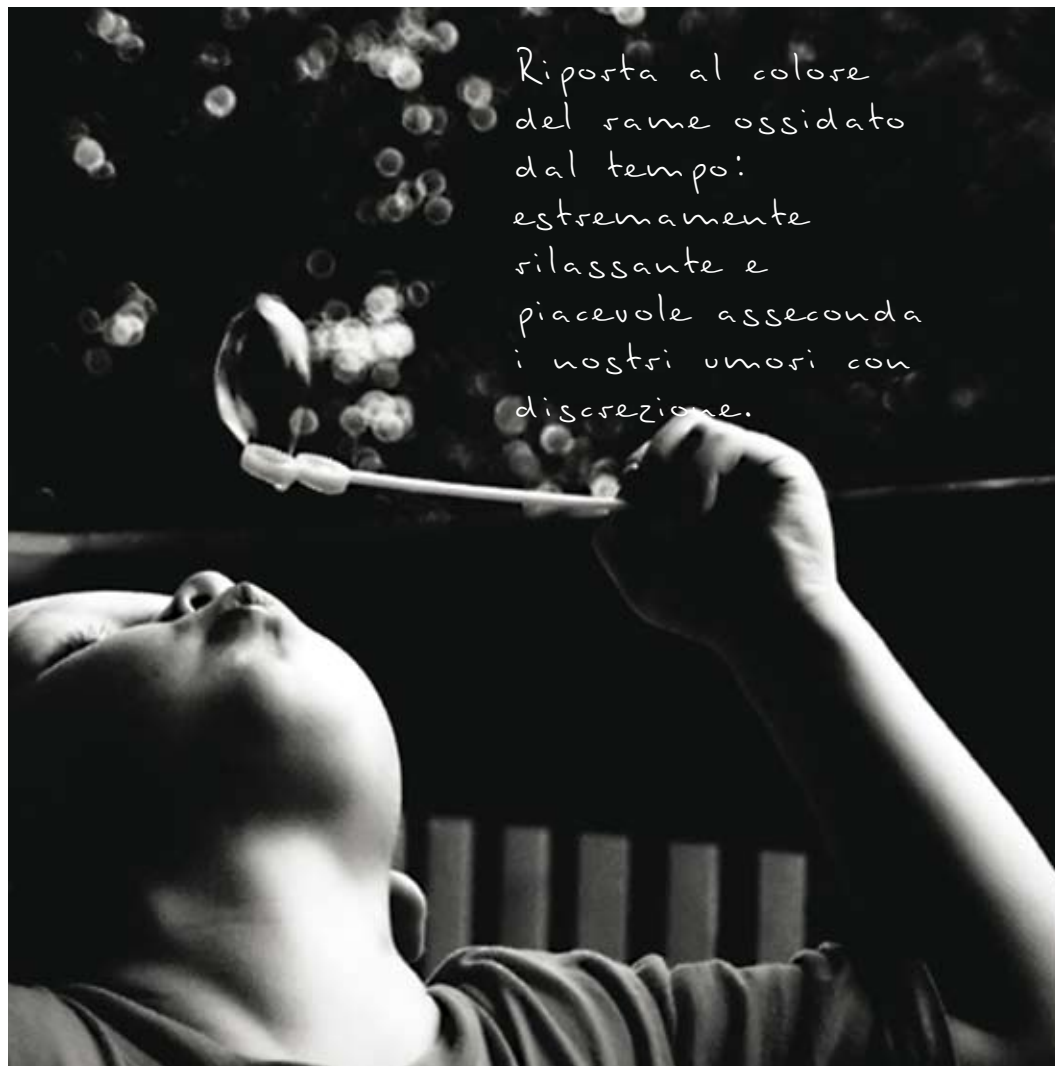
38





Superficie a spacco
Rough, Spaltrauh, Brute, Partida,
Рассеченная, على شكل شق

Verde



Riporta al colore
del rame ossidato
dal tempo:
estremamente
rilassante e
piacevole asseconda
i nostri umori con
discrezione.

Superficie patinata
Matt, Satinierte, Satiné, Apomazado,
патинированная, بقشره



Recalls the colour of copper oxidated by time: extremely relaxing and pleasant, it unobtrusively adapts to our moods.

Führt zur Farbe des mit der Zeit oxidierten Kupfers: extrem entspannend und angenehm entsprechend unserer Gemütsverfassungen mit Diskretion.

Elle rappelle la couleur du cuivre oxydé par le temps: extrêmement relaxante et agréable, elle suit nos humeurs avec discrétion.

Evoca el color del cobre oxidado por el tiempo: muy relajante y placentera secunda nuestros humores con discreción.

Напоминает цвет окисленной временем меди: расслабляющий и приятный, он ненавязчиво соответствует нашему настроению.

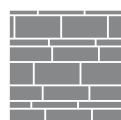
يوحى باللون النحاسي المؤكسد الذي كان ذات مره : مريح للنظر بشكل كبير و يتمشى مع أذواقنا بلطف



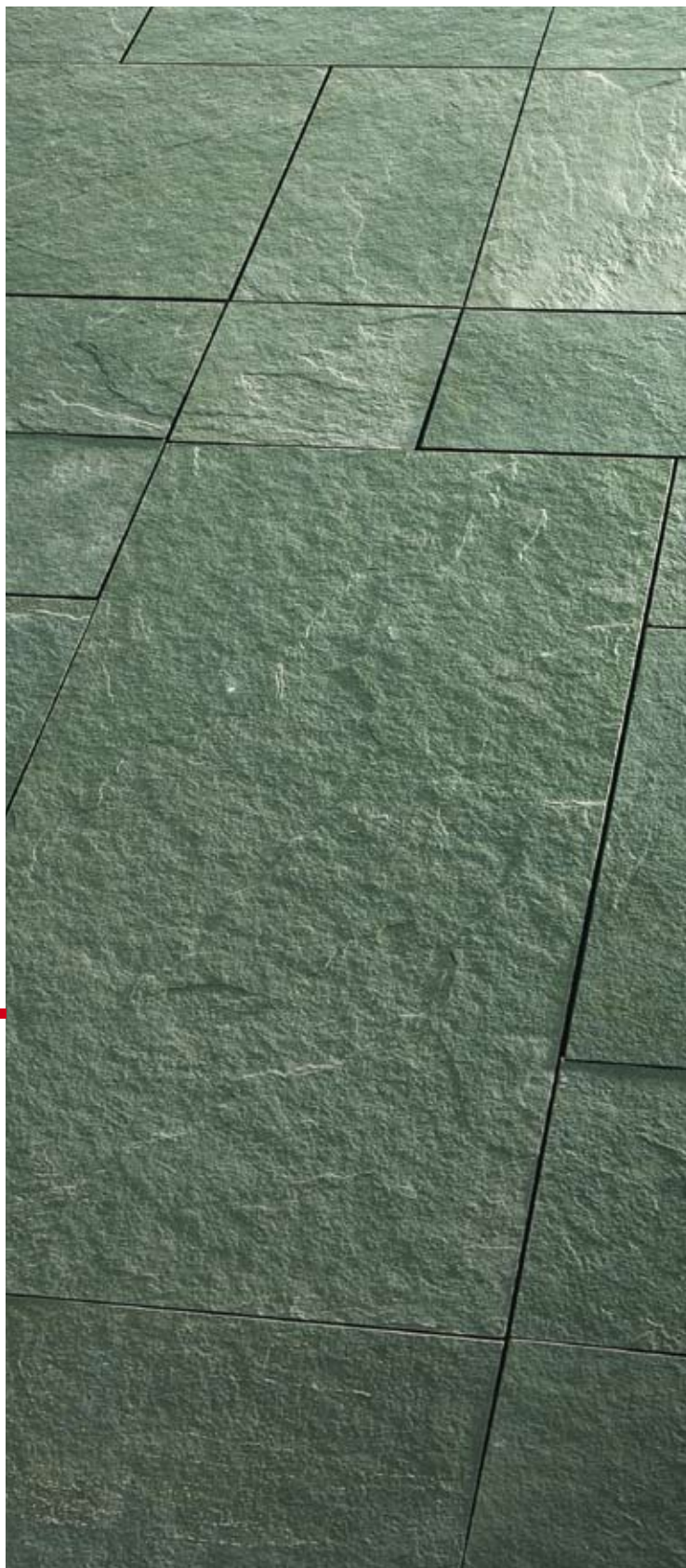
P 7/30 VERDE Patinato - 6,8x30x0,9 cm



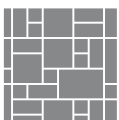
P 20/60 Verde Patinato - 19,8x60x0,9 cm



P OCEAN 601 Verde Patinato



SOR LUX Verde a Spacco







A1L Mix Myna anticato (collezione Vanity)
1,5x1,5x0,75 cm
P 30/60 Verde Patinato 30x60x0,9 cm



Superficie a spacco
Rough, Spaltrauh, Brute, Partida,
Рассеченная, على شكل شق

Ferrugem



Le sue infinite sfumature ricordano il colore dei boschi in autunno e donano all'ambiente una particolare atmosfera calda ed accogliente.



Superficie a spacco
Rough, Spaltrauh, Brute, Partida,
Рассеченная, على شكل شق



S1/3L Ferrugem a spacco 1,5x3,3x0,75 cm

Its infinite nuances recall the colour of the woods in autumn, giving the environment a particularly warm and welcoming atmosphere.

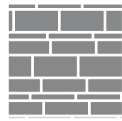
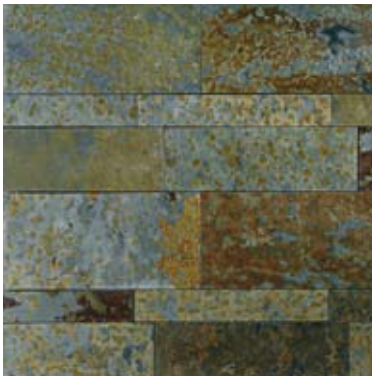
Seine unendlichen Schattierungen erinnern an die Farbe der Wälder im Herbst und geben dem Ambiente eine besonders warme und einladende Atmosphäre.

Ses nuances rappellent la couleur des forêts en automne et confèrent au cadre une atmosphère particulière, chaleureuse et accueillante.

Sus matices infinitos recuerdan el color de los bosques en otoño y otorgan al ambiente una atmósfera particular, cálida y acogedora.

Его бесконечные оттенки напоминают цвет осенних лесов и придают интерьеру особую, теплую и гостеприимную атмосферу.

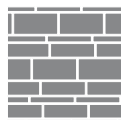
ألوانه التي لا حصر لها تذكر بألوان الغابات في لذ حريف و تعطي للبيئة الموجودة مناخ دافئ و مرحب

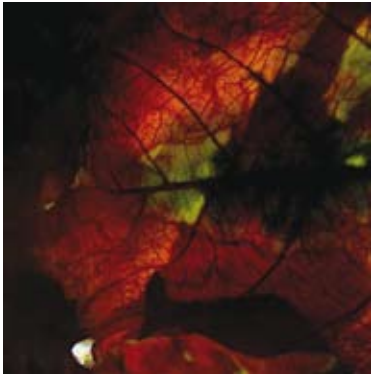


S OCEAN 601 Ferrugem a spacco



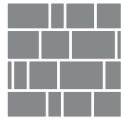
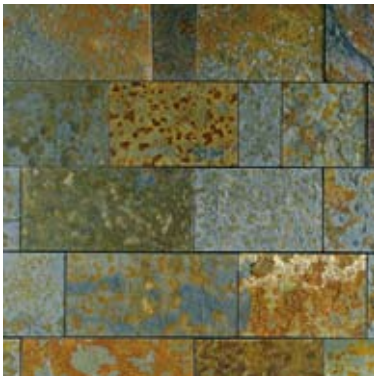
S OCEAN 601 Ferrugem a spacco





S 30/60 Ferrugem a spacco - 30x60x0,9 cm





S WIND 20 Ferrugem a spacco



S 30 Ferrugem a spacco - 30x30x0,9 cm

Ardesie Brasiliane: mosaici

MOSAICS / MOSAIKE / MOSAIQUES / MOSAICOS / МОЗАИКА / فسيفساء

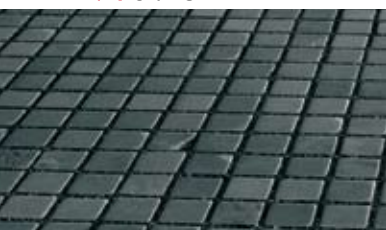
Cenere



| Utilizzo | ambienti interni/esterni | Tono | piuttosto uniforme | Struttura | compatta |
|---------------|--------------------------------|--------|-----------------------|------------|------------|
| Use | internal/external environments | Tone | fairly uniform | Structure | compact |
| Verwendung | innere/äußere Bereiche | Tönung | vorwiegend uniform | Struktur | kompakt |
| Utilisation | à l'intérieur/à l'extérieur | Ton | plutôt uniforme | Structure | compacte |
| Aplicación | Interiores/exteriores | Color | bastante uniforme | Estructura | compacta |
| Использование | внешняя отделка/ интерьеры | Тон | достаточно однородный | Структура | компактная |
| الاستخدام | في الأماكن الداخليه و لذ ارجيه | اللون | إلى حد كبير موحد | التركيب | مضغوط |

Note: buona resistenza alle sollecitazioni e al gelo / Notes: good resistance to stress and to frost / Anmerkungen: gute Resistenz gegenüber Beanspruchung und Frost / Remarque: bonne résistance à l'usure et au gel / Notas: buena resistencia a los esfuerzos y al hielo / Примечание: хорошее сопротивление к нагрузкам и морозу / ملحوظة: مقاومه جيده للعوامل لذ ارجيه و للصقيع

Nero



| Utilizzo | ambienti interni/esterni | Tono | leggermente stonalizzato | Struttura | compatta |
|---------------|--------------------------------|--------|--------------------------|------------|------------|
| Use | internal/external environments | Tone | slightly faded | Structure | compact |
| Verwendung | innere/äußere Bereiche | Tönung | vorwiegend uniform | Struktur | kompakt |
| Utilisation | à l'intérieur/à l'extérieur | Ton | léger dénuancement | Structure | compacte |
| Aplicación | Interiores/exteriores | Color | ligeramente descolorido | Estructura | compacta |
| Использование | интерьеры/ внешняя отделка | Тон | слегка контрастирующий | Структура | компактная |
| الاستخدام | في الأماكن الداخليه و لذ ارجيه | اللون | باهت خفيف | التركيب | متماسكة |

Note: buona resistenza alle sollecitazioni e al gelo / Notes: good resistance to stress and to frost / Anmerkungen: gute Resistenz gegenüber Beanspruchung und Frost / Remarque: bonne résistance à l'usure et au gel / Notas: buena resistencia a los esfuerzos y al hielo / Примечание: хорошее сопротивление к нагрузкам и морозу / ملحوظة: مقاومه جيده للعوامل لذ ارجيه و للصقيع

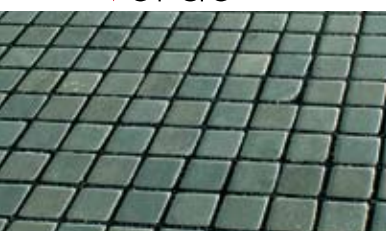
Porpora



| Utilizzo | ambienti interni/esterni | Tono | stonalizzato | Struttura | compatta |
|---------------|--------------------------------|--------|-----------------|------------|------------|
| Use | internal/external environments | Tone | faded | Structure | compact |
| Verwendung | innere/äußere Bereiche | Tönung | bunt | Struktur | kompakt |
| Utilisation | à l'intérieur/à l'extérieur | Ton | dénuancement | Structure | compacte |
| Aplicación | Interiores/exteriores | Color | descolorido | Estructura | compacta |
| Использование | внешняя отделка/ интерьеры | Тон | контрастирующий | Структура | компактная |
| الاستخدام | في الأماكن الداخليه و لذ ارجيه | اللون | باهت | التركيب | متماسكة |

Note: buona resistenza alle sollecitazioni e al gelo / Notes: good resistance to stress and to frost / Anmerkungen: gute Resistenz gegenüber Beanspruchung und Frost / Remarque: bonne résistance à l'usure et au gel / Notas: buena resistencia a los esfuerzos y al hielo / Примечание: хорошее сопротивление к нагрузкам и морозу / ملحوظة: مقاومه جيده للعوامل لذ ارجيه و للصقيع

Verde



| Utilizzo | ambienti interni/esterni | Tono | leggermente stonalizzato | Struttura | compatta |
|---------------|--------------------------------|--------|--------------------------|------------|------------|
| Use | internal/external environments | Tone | slightly faded | Structure | compact |
| Verwendung | innere/äußere Bereiche | Tönung | vorwiegend uniform | Struktur | kompakt |
| Utilisation | à l'intérieur/à l'extérieur | Ton | léger dénuancement | Structure | compacte |
| Aplicación | Interiores/exteriores | Color | ligeramente descolorido | Estructura | compacta |
| Использование | внешняя отделка/ интерьеры | Тон | слегка контрастирующий | Структура | компактная |
| الاستخدام | في الأماكن الداخليه و لذ ارجيه | اللون | باهت خفيف | التركيب | متماسكة |

Note: buona resistenza alle sollecitazioni e al gelo / Notes: good resistance to stress and to frost / Anmerkungen: gute Resistenz gegenüber Beanspruchung und Frost / Remarque: bonne résistance à l'usure et au gel / Notas: buena resistencia a los esfuerzos y al hielo / Примечание: хорошее сопротивление к нагрузкам и морозу / ملحوظة: مقاومه جيده للعوامل لذ ارجيه و للصقيع

Ferrugem



| Utilizzo | ambienti interni/esterni | Tono | fortemente stonalizzato | Struttura | compatta |
|---------------|--------------------------------|--------|-------------------------|------------|------------|
| Use | internal/external environments | Tone | very faded | Structure | compact |
| Verwendung | innere/äußere Bereiche | Tönung | sehr bunt | Struktur | kompakt |
| Utilisation | à l'intérieur/à l'extérieur | Ton | dénuancement prononcé | Structure | compacte |
| Aplicación | Interiores/exteriores | Color | muy descolorido | Estructura | compacta |
| Использование | внешняя отделка/ интерьеры | Тон | сильно контрастирующий | Структура | компактная |
| الاستخدام | في الأماكن الداخليه و لذ ارجيه | اللون | باهت بشده | التركيب | متماسكة |

Note: buona resistenza alle sollecitazioni e al gelo, saltuariamente può presentare qualche sfogliatura / Notes: good resistance to stress and to frost, may present flaking / Anmerkungen: gute Resistenz gegenüber Beanspruchung und Frost, unregelmäßig kann es Abblätterung präsentieren / Remarque: bonne résistance aux sollicitations et au gel, peut présenter parfois des écaillages / Notas: buena resistencia a los esfuerzos y al hielo, a veces puede presentar alguna deslaminación / Примечание: хорошая сопротивленение к нагрузкам и морозу, изредка может иметь расслоения / ملحوظة: مقاومه جيده للعوامل لذ ارجيه و للصقيع

Mosaici: finiture disponibili

FINISHINGS / BESCHAFFENHEITEN / FINITIONS / ACABADOS / ОТДЕЛКИ / اللمسات النهائية



a spacco

Superficie leggermente strutturata, mossa, naturale, bordi vivi. Il retro è rettificato per facilitarne la posa. Lo spessore può variare da 2 a 3 mm.

rough

Slightly structured surface, undulating, natural, sharp edged. Ground back to facilitate laying. Thicknesses can vary from 2 to 3 mm.

spaltrauh

Oberfläche strukturiert, bewegt, natürlich. Die Rückseite ist unregelmäßig mit starken Rillen, die Stärke kann stark zwischen 2 bis 3 mm variieren.

brut

Surface légèrement structurée, mouvementée, naturelle, à bords vifs. Le dos est poli pour en faciliter la pose. Son épaisseur peut varier de 2 à 3 mm.

partida

Superficie ligeramente estructurada, movida, natural, cantos vivos. Parte trasera rectificada para facilitar la colocación. El espesor puede variar entre 2 y 3 mm.

рассеченная

Слегка структурированная натуральная поверхность, натуральные края. Задняя часть - шлифованная для облегчения укладки. Толщина от 2 до 3 мм.

على شكل شق

سطح مشكله بقدر خفيف، متموج ، طبيعي، ذو حواف حية. لذ لطفية معدل ليسهل التركيب. السمك من الممكن أن يتراوح ما بين 2 إلى 3مم



patinato*

La superficie viene ammorbidita dalla spazzolatura meccanica mantenendo l'irregolarità naturale della struttura. Bordi vivi. Il retro è rettificato per facilitarne la posa. Lo spessore può variare da 2 a 3 mm.

satiniert*

Die Oberfläche wird durch die mechanische Bürstung bei Berührung angenehm gestaltet, unter Beibehaltung der natürlichen Unregelmäßigkeit der Struktur. Gesaegte Kante. Die Stärke kann von 2 bis 3 mm variieren.

satiné*

Le brossage mécanique rend sa surface agréable au toucher tout en conservant l'irrégularité naturelle de la structure. Les bords sont vifs. Son épaisseur peut varier de 2 à 3 mm.

apomazado*

La superficie se somete a un cepillado mecánico que la hace agradable al tacto, manteniendo la irregularidad natural de la estructura. Cantos lineares. El espesor puede variar entre 2 y 3 mm.

патинированная*

Поверхность становится приятной на ощупь благодаря щеточкой механической обработке при сохранении натуральной неровности структуры. Натуральные края. Толщина может варьироваться от 2 до 3 мм.

بقشره

السطح يتم جعله ناعم الملمس عن طريق التمشيط الآلي مع لطفة على عدم انتظام السطح الطبيعي. حواف حية. السمك من الممكن أن يتراوح بين 2 و3مم

matt*

The surface is rendered pleasant to the touch by mechanical brushing, maintaining the natural irregularities of the structure intact. Linear edges. Thicknesses can vary from 2 to 3 mm.



tumbled*

A surface softened by tumbling. Slightly rounded edges.

antik*

Weichere Oberfläche mittels Bearbeitung durch Bourrette. Ränder leicht abgerundet.

antiqué*

Surface lissée au moyen d'un blutoir. Bords légèrement arrondis.

anticato*

Superficie suavizada con la elaboración mediante el pulidor. Cantos ligeramente redondeados.

под старину*

Поверхность, смягченная специальной обработкой трением. Слегка скругленные края.

(نومظهر قديم) معتق

سطح لين بسبب الاسطوانات الدوارة. لذ حواف دائرية بشكل خفيف

anticato*

Superficie ammorbidita tramite lavorazione al buratto. Bordi leggermente arrotondati.

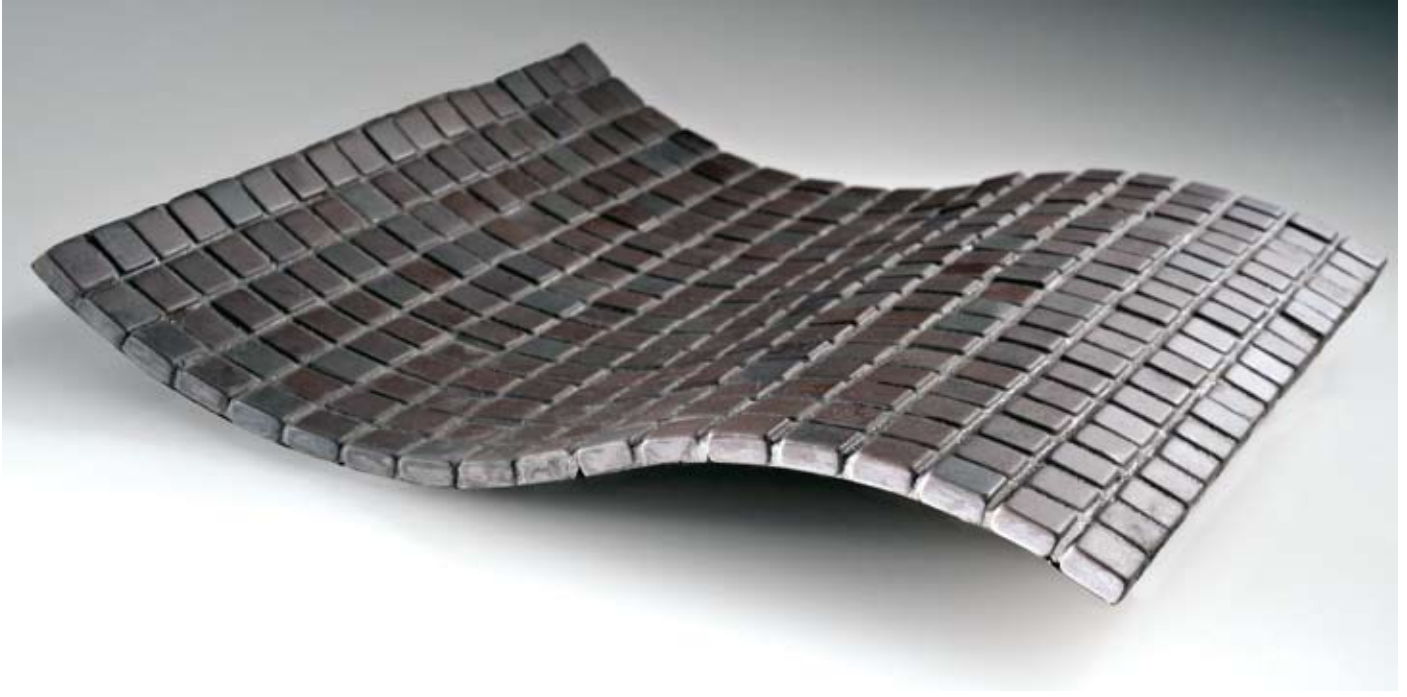
* Ferrugem escluso / Ferrugem excepted / Ferrugem ausgenommen / Ferrugem exclu / Ferrugem excluido / Ferrugem кьот

S1/3L Ferrugem a spacco 1,5x3,3x0,75 cm



Vantaggi dello spessore 0,75 cm

THE ADVANTAGES OF THE THICKNESS 0,75 CM / DIE VORTEILE DER STÄRKE 0,75 CM / LES AVANTAGES DE L'ÉPAISSEUR DE 0,75 CM / LAS VENTAJAS DEL ESPESOR 0,75 CM / ПРЕИМУЩЕСТВА ТОЛЩИНЫ 0,75 CM / مزايا السمك 0.75 سم



Lo spessore 0,75 cm dei nostri mosaici permette la posa con angoli di curvatura molto elevati mantenendo lo spazio delle fughe più strette e di conseguenza esteticamente più eleganti, rispetto al tradizionale spessore 1 cm. Adatto per navi da crociera e strutture che richiedono poco peso, si presta alla posa in posizioni particolari, come archi, colonne e soffitti.

The 0.75 cm thickness of our mosaics allows laying with extremely high angles of curvature while still maintaining narrower spaces between tiles, thereby guaranteeing a more aesthetically elegant result compared to the traditional 1 cm thickness. Suitable for cruise ships and structures requiring reduced weights, it is suitable for laying in particular positions such as on arches, columns and ceilings.

Die Stärke von 0,75 cm unserer Mosaik erlaubt die Verlegungen von wesentlich größeren Kurvenwinkeln, unter Beibehaltung engerer Fugenzwischenräumen mit der Konsequenz einer eleganteren Ästhetik, bezüglich der traditionellen Stärke von 1 cm. Geeignet für Kreuzfahrtschiffe und Strukturen, die ein geringes Gewicht erfordern. Für die Verlegung in besonderen Positionen, wie Bögen, Säulen und Decken.

L'épaisseur de 0,75 cm de nos mosaïques permet la pose avec des angles de courbe très prononcés en limitant l'espace des joints et en créant par conséquent des solutions esthétiquement plus élégantes que l'épaisseur traditionnelle de 1 cm. Particulièrement indiqué pour les bateaux de croisière et aux structures exigeant un faible poids, elles se prêtent à la pose dans des endroits particuliers, comme les arcs, les colonnes et les plafonds.

El espesor 0,75 cm de nuestros mosaicos permite colocarlos con ángulos de curvatura muy cerrados, manteniendo el espacio de las juntas más estrecho y, por consiguiente, más elegante, respecto del espesor tradicional de 1 cm. Adecuado para buques de crucero y estructuras que necesitan poco peso, se presta a la colocación en posiciones particulares, tales como arcos, columnas y techos.

Толщина 0,75 см нашей мозаики позволяет производить ее укладку на ярко выраженные искривленные углы, с неизменным минимальным размером швов, что обеспечивает элегантность по сравнению с традиционной толщиной мозаики 1 см. Подходит для круизных кораблей и структур, требующих малого веса, а также для особенных элементов, таких как арки, колонны и потолки.

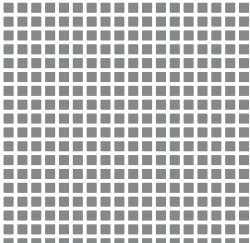
السمك 0.75 سم للفسيفساء يسمح بالتركيب مع أركان منحنية مع لد ففاظ على المكان في المنحنيات الضيقة و بالتالي أكثر اناقه و ذلك مقارنة بالسمك التقليدي 1 سم. مناسب لسفن الرحلات البحرية و للمنشآت التي تتطلب ثقل صغير، تسمح بالتركيب في أماكن ذات وضع خاص، مثل الأ قواس والأ عمد و الأ سقف

Mosaici: schemi di posa

LAYING SCHEME / VERLEGUNG SCHEMA / SCHEMA DE POSE / ESQUEMA DE COLOCACION / СХЕМЫ УКЛАДКИ /
توضيح كيفية التركيب

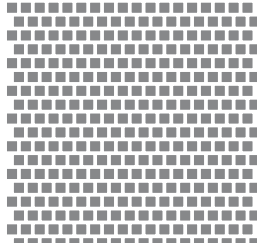
quadrati

LINEARE / LINEAR / LINEAR
LINÉAIRE / LINEAL / ЛИНЕЙНЫЙ
المقاسات

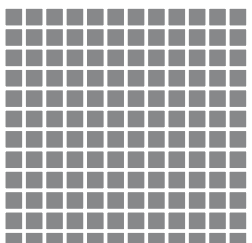


Cod. 1 L cm. 1,5 x 1,5 x 0,75

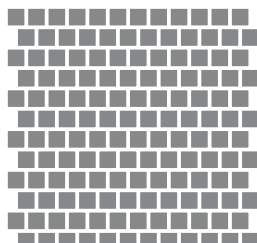
SFALSATO / STAGGERED / VERSETZT /
DÉCALÉ / DESCENTRADO / СМЕЩЕННЫЙ
الرمز



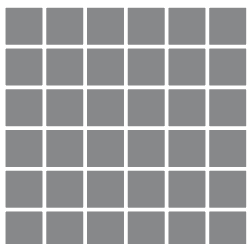
Cod. 1 S cm. 1,5 x 1,5 x 0,75



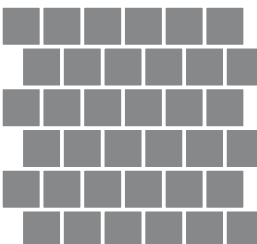
Cod. 2 L cm. 2,3 x 2,3 x 0,75



Cod. 2 S cm. 2,3 x 2,3 x 0,75



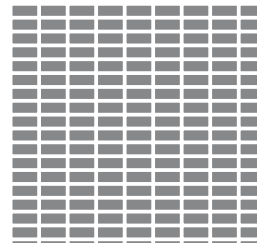
Cod. 5 L cm. 4,8 x 4,8 x 0,75



Cod. 5 S cm. 4,8 x 4,8 x 0,75

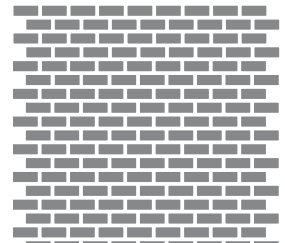
rettangolari

LINEARE / LINEAR / LINEAR
LINÉAIRE / LINEAL / ЛИНЕЙНЫЙ
المقاسات

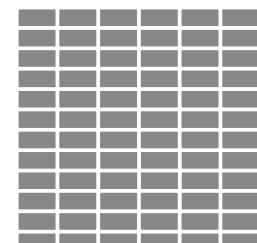


Cod. 1/3 L cm. 1,5 x 3,3 x 0,75

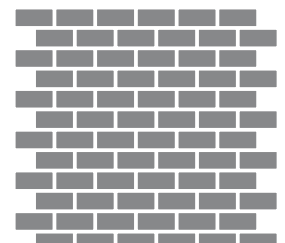
SFALSATO / STAGGERED / VERSETZT /
DÉCALÉ / DESCENTRADO / СМЕЩЕННЫЙ
الرمز



Cod. 1/3 S cm. 1,5 x 3,3 x 0,75



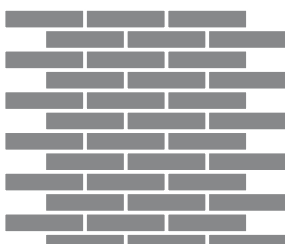
Cod. 2/5 L cm. 2,3 x 4,8 x 0,75



Cod. 2/5 S cm. 2,3 x 4,8 x 0,75



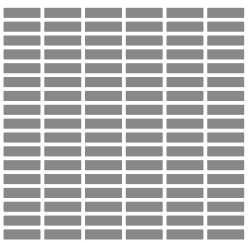
Cod. 2/10 L cm. 2,3 x 9,8 x 0,75



Cod. 2/10 S cm. 2,3 x 9,8 x 0,75

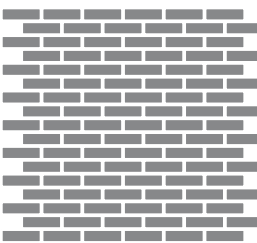
zip

LINEARE / LINEAR / LINEAR
LINÉAIRE / LINEAL / ЛИНЕЙНЫЙ
المقاسات



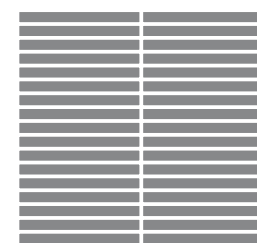
Cod. 1/5 L cm. 1,5 x 4,8 x 0,75

SFALSATO / STAGGERED / VERSETZT /
DÉCALÉ / DESCENTRADO / СМЕЩЕННЫЙ
الرمز



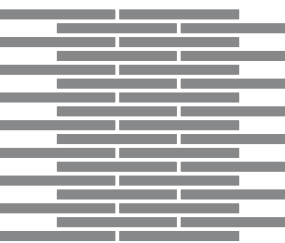
Cod. 1/5 S cm. 1,5 x 4,8 x 0,75

LINEARE / LINEAR / LINEAR
LINÉAIRE / LINEAL / ЛИНЕЙНЫЙ
المقاسات

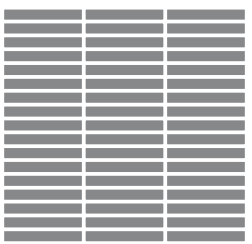


Cod. 1/15 L cm. 1,5 x 14,8 x 0,75

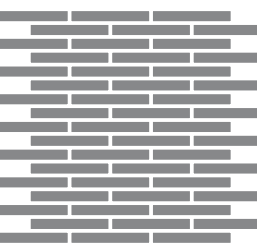
SFALSATO / STAGGERED / VERSETZT /
DÉCALÉ / DESCENTRADO / СМЕЩЕННЫЙ
الرمز



Cod. 1/15 S cm. 1,5 x 14,8 x 0,75



Cod. 1/10 L cm. 1,5 x 9,8 x 0,75



Cod. 1/10 S cm. 1,5 x 9,8 x 0,75

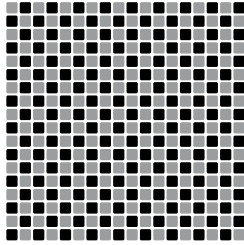


Cod. 1/30 L cm. 1,5 x 30 x 0,9

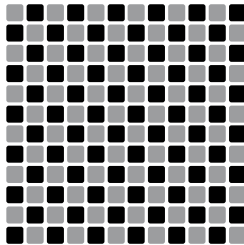


Cod. 1/30 S cm. 1,5 x 30 x 0,9

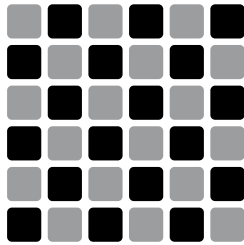
dama



Cod. 1 DAMA
cm. 1,5 x 1,5 x 0,75

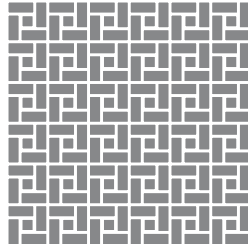


Cod. 2 DAMA
cm. 2,3 x 2,3 x 0,75

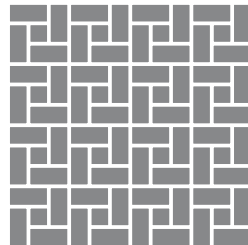


Cod. 5 DAMA
cm. 4,8 x 4,8 x 0,75

quadro

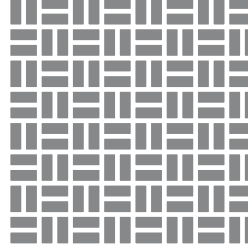


Cod. 1/3 QUADRO
cm. 1,5 x 1,5 x 0,75
cm. 1,5 x 3,3 x 0,75

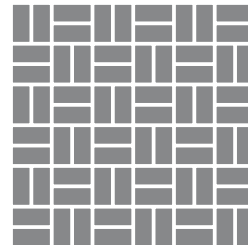


Cod. 2/5 QUADRO
cm. 2,3 x 2,3 x 0,75
cm. 2,3 x 4,8 x 0,75

fantasy



Cod. 1/3 FANTASY
cm. 1,5 x 3,3 x 0,75

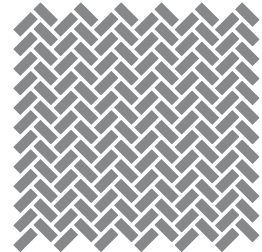


Cod. 2/5 FANTASY
cm. 2,3 x 4,8 x 0,75

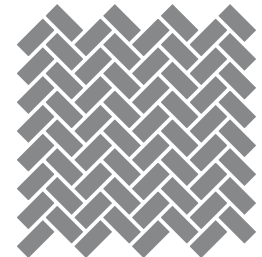


Cod. 2/10 FANTASY
cm. 2,3 x 9,8 x 0,75

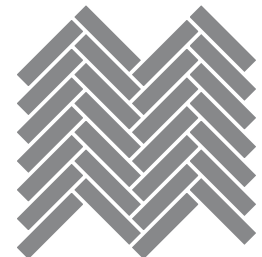
lisca



Cod. 1/3 LISCA
cm. 1,5 x 3,3 x 0,75

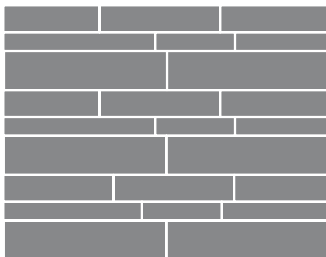


Cod. 2/5 LISCA
cm. 2,3 x 4,8 x 0,75



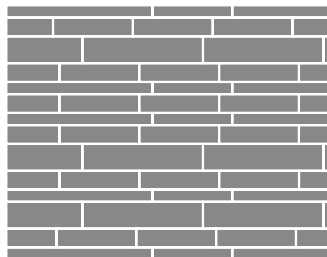
Cod. 2/10 LISCA
cm. 2,3 x 9,8 x 0,75

rock



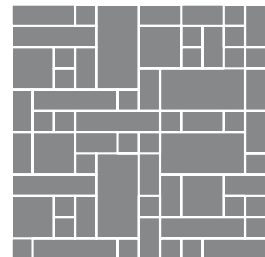
Cod. ROCK
cm. 9,8 x 4,8 x 0,75
cm. 19,8 x 4,8 x 0,75
cm. 19,8 x 2,3 x 0,75
cm. 9,8 x 2,3 x 0,75
cm. 14,8 x 3,3 x 0,75

country



Cod. COUNTRY
cm. 9,8 x 2,3 x 0,75
cm. 19,8 x 1,5 x 0,75
cm. 9,8 x 1,5 x 0,75
cm. 14,8 x 3,3 x 0,75

soul



Cod. SOUL
cm. 2,3 x 2,3 x 0,75
cm. 2,3 x 4,8 x 0,75
cm. 4,8 x 4,8 x 0,75
cm. 2,3 x 9,8 x 0,75
cm. 4,8 x 9,8 x 0,75

Mosaici Quadrati

FINITURE / FINISHINGS / BESCHAFFENHEITEN /
FINITIONS / ACABADOS / ОТДЕЛКИ /
اللمسات النهائية

CODICE / CODE
/ CODE / CODE /
CÓDIGO / КОД /
متعرج

MISURE / SIZE /
ABMESSUNGEN /
MESURES / MEDIDAS /
РАЗМЕРЫ / مستقيم

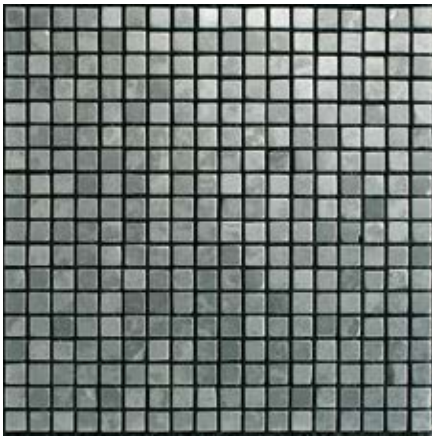


| A | P | S |
|---|---|---|
| ANTICATO TUMBLED ANTIK ANTIQUÉ ANTICATO معشق (نومظهر قديم) | PATINATO MATT SATINIERT SATINÉ AROMAZADO ПАТИНИРОВАННАЯ بقشيره | A SPACCO ROUGH SPALTRAUH BRUT PARTIDA РАССЕЧЕННАЯ على شكل شق |

| | |
|---|-----------------|
| 1 | cm.1,5x1,5x0,75 |
| 2 | cm.2,3x2,3x0,75 |
| 5 | cm.4,8x4,8x0,75 |

| L |
|--|
| LINEARE LINEAR LINEAIRE LINEAL ЛИНЕЙНЫЙ المقاسات |

| S |
|---|
| SFALSATO STAGGERED VERSETZT DÉCALÉ DESCENTRADO СМЕЩЕННЫЙ الرمز |



A1L CENERE anticato
1,5x1,5x0,75 cm



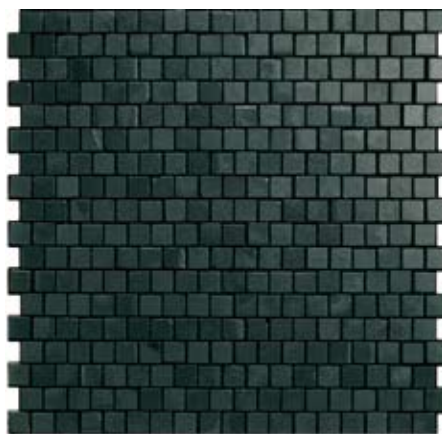
A1L NERO anticato
1,5x1,5x0,75 cm



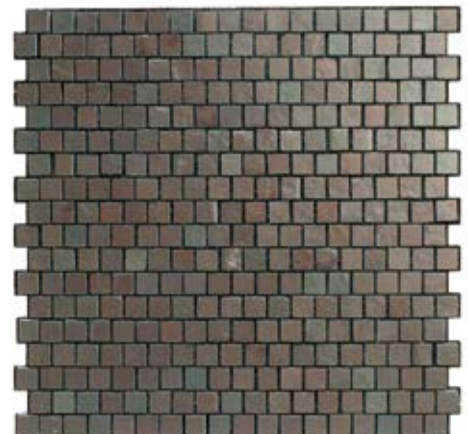
A1L PORPORA anticato
1,5x1,5x0,75 cm



P1S CENERE patinato
1,5x1,5x0,75 cm



P1S NERO patinato
1,5x1,5x0,75 cm



P1S PORPORA patinato
1,5x1,5x0,75 cm



A1S PORPORA ANTICATO - 1,5x1,5x0,75 cm



A1L VERDE anticato
1,5x1,5x0,75 cm



S1L FERRUGEM a spacco
1,5x1,5x0,75 cm



P1S VERDE patinato
1,5x1,5x0,75 cm



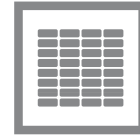
S1S FERRUGEM a spacco
1,5x1,5x0,75 cm

Mosaici Rettangolari

FINITURE / FINISHINGS / BESCHAFFENHEITEN /
FINITIONS / ACABADOS / ОТДЕЛКИ /
اللمسات النهائية

CODICE / CODE
/ CODE / CODE /
CÓDIGO / КОД /
متعرج

MISURE / SIZE /
ABMESSUNGEN /
MESURES / MEDIDAS /
РАЗМЕРЫ / مستقيم



A
ANTICATO
TUMBLED
ANTIK
ANTIQUÉ
ANTICATO
معشق
(نومظهر قديم)

P
PATINATO
MATT
SATINIERT
SATINÉ
AROMAZADO
ПАТИНИРОВАННАЯ
بقشره

S
A SPACCO
ROUGH
SPALTRAUH
BRUT
PARTIDA
РАССЕЧЕННАЯ
على شكل شق

1/3

cm. 1,5x3,3x0,75

2/5

cm. 2,3x4,8x0,75

2/10

cm. 2,3x9,8x0,75

L

LINEARE
LINEAR
LINEAIRE
LINEAL
ЛИНЕЙНЫЙ
المقاسات

S

SFALSATO
STAGGERED
VERSETZT
DÉCALÉ
DESCENTRADO
СМЕЩЕННЫЙ
الرمز



A1/3L CENERE anticato
1,5x3,3x0,75 cm



A1/3L NERO anticato
1,5x3,3x0,75 cm



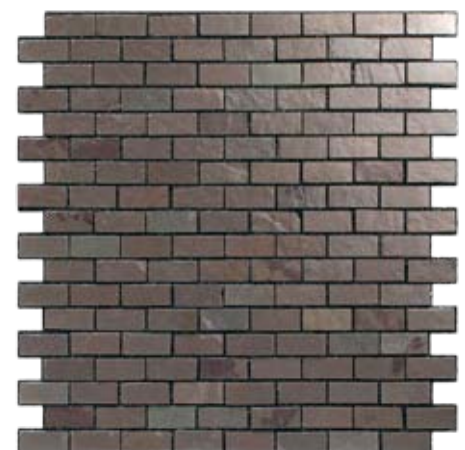
A1/3L PORPORA anticato
1,5x3,3x0,75 cm



P1/3S CENERE patinato
1,5x3,3x0,75 cm



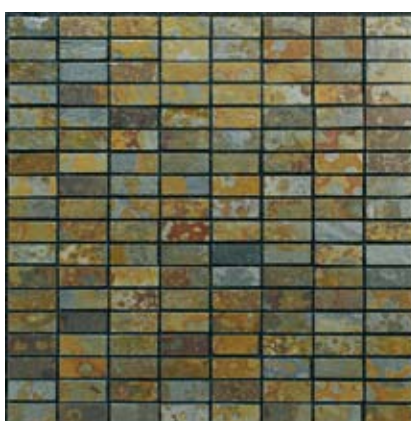
P1/3S NERO patinato
1,5x3,3x0,75 cm



P1/3S PORPORA patinato
1,5x3,3x0,75 cm



A1/3L VERDE anticato
1,5x3,3x0,75 cm



S1/3L FERRUGEM a spacco
1,5x3,3x0,75 cm



P1/3S VERDE patinato
1,5x3,3x0,75 cm



S1/3S FERRUGEM a spacco
1,5x3,3x0,75 cm

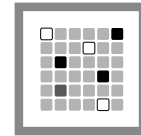


Mosaici quadrati rettangolari

FINITURE / FINISHINGS / BESCHAFFENHEITEN /
FINITIONS / ACABADOS / ОТДЕЛКИ /
اللمسات النهائية

CODICE / CODE
/ CODE / CODE /
CÓDIGO / КОД /
متعرج

MISURE / SIZE /
ABMESSUNGEN /
MESURES / MEDIDAS /
РАЗМЕРЫ / مستقيم



A

ANTICATO
TUMBLED
ANTIK
ANTIQUÉ
ANTICATO
معشق
(نومظهر قديم)

P

PATINATO
MATT
SATINIERT
SATINÉ
AROMAZADO
ПАТИНИРОВАННАЯ
بقشره

S

A SPACCO
ROUGH
SPALTRAUH
BRUT
PARTIDA
РАССЕЧЕННАЯ
على شكل شق

1

cm.1,5x1,5x0,75

2

cm.2,3x2,3x0,75

5

cm.4,8x4,8x0,75

L MIX

LINEARE
LINEAR
LINEAR
LINEAIRE
LINEAL
ЛИНЕЙНЫЙ
المقاسات

S MIX

SFALSATO
STAGGERED
VERSETZT
DÉCALÉ
DESCENTRADO
СМЕЩЕННЫЙ
الرمز



P1 L MIX EDISON Patinato

Ardesia Nera (50%) - Giallo Atlantide (50%)
1,5x1,5x0,75 cm



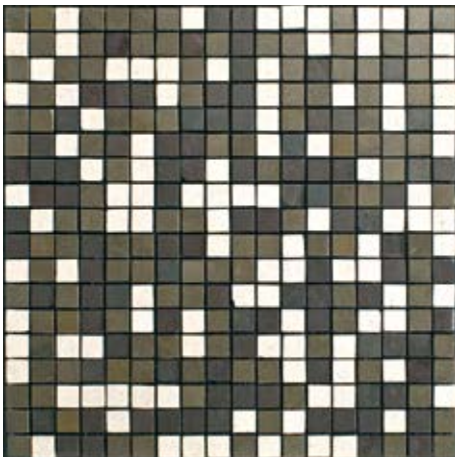
S1 L MIX COPERNICO a Spacco

Ardesia Ferrugem (50%) - Ardesia Porpora (50%)
1,5x1,5x0,75 cm



P1 L MIX GALILEO Patinato

Ardesia Porpora (50%) - Silvia Oro (50%)
1,5x1,5x0,75 cm



P1 L MIX FERMI Patinato

Ardesia Porpora (34%) - Desert Dark (33%)
Sesamy (33%) - 1,5x1,5x0,75 cm



P1 L MIX ARCHIMEDE Patinato

Ardesia Nera (50%) - Ardesia Porpora (50%)
1,5x1,5x0,75 cm



P1 L MIX HERTZ Patinato

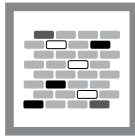
Ardesia Verde (34%) - Verde Smeraldo (33%)
Verde India (33%) - 1,5x1,5x0,75 cm

S1/3 S MIX CURIE a Spacco
 Ardesia Ferrugem (50%) - Ardesia Verde (50%)
 1,5x3,3x0,75 cm

Mix



L MIX



S MIX

CODICE / CODE
 / CODE / CODE /
 CÓDIGO / КОД /
 متعرج

MISURE / SIZE /
 ABMESSUNGEN /
 MESURES / MEDIDAS /
 РАЗМЕРЫ / مستقيم

1/3

cm. 1,5 x 3,3 x 0,75

2/5

cm. 2,3 x 4,8 x 0,75

2/10

cm. 2,3 x 9,8 x 0,75



P1/3 S MIX EUCLIDE Patinato
 Ardesia Nera (40%) - Ardesia Cenere (40%)
 Rosso Persia (20%) - 1,5x3,3x0,75 cm



P1/3 S MIX AMPÈRE Patinato
 Ardesia Cenere (50%) - Ardesia Nera (50%)
 1,5x3,3x0,75 cm



S1/3 S MIX CURIE a Spacco
 Ardesia Ferrugem (50%) - Ardesia Verde (50%)
 1,5x3,3x0,75 cm



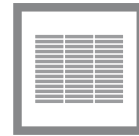
P1/3 S MIX DARWIN Patinato
 Ardesia Cenere (50%) - Sesamy (50%)
 1,5x3,3x0,75 cm

Mosaici Zip

FINITURE / FINISHINGS / BESCHAFFENHEITEN /
FINITIONS / ACABADOS / ОТДЕЛКИ /
اللمسات النهائية

CODICE / CODE
/ CODE / CODE /
CÓDIGO / КОД /
متعرج

MISURE / SIZE /
ABMESSUNGEN /
MESURES / MEDIDAS /
РАЗМЕРЫ / مستقيم



P

S

L

S

PATINATO

MATT

SATINIERT

SATINÉ

АРОМАЗАДО

ПАТИНИРОВАННАЯ

بقشره

A SPACCO

ROUGH

SPALTRAUH

BRUT

PARTIDA

РАССЕЧЕННАЯ

على شكل شق

1/5

cm.1,5 x 4,8 x 0,75

1/10

cm. 1,5 x 9,8 x 0,75

1/15

cm. 1,5 x 14,8 x 0,75

1/30

cm. 1,5 x 30 x 0,9

LINEARE

LINEAR

LINEARE

LINEAL

ЛИНЕЙНЫЙ

المقاسات

SFALSATO

STAGGERED

VERSETZT

DÉCALÉ

DESCENTRADO

СМЕЩЕННЫЙ

الرمز



64 P1/15 L CENERE Patinato
1,5x14,8x0,75 cm



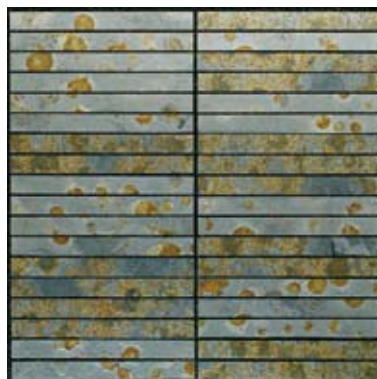
P1/15 L NERO Patinato
1,5x14,8x0,75 cm



P1/15 L PORPORA Patinato
1,5x14,8x0,75 cm



P1/15 L VERDE Patinato
1,5x14,8x0,75 cm



S1/15 L FERRUGEM a Spacco
1,5x14,8x0,75 cm



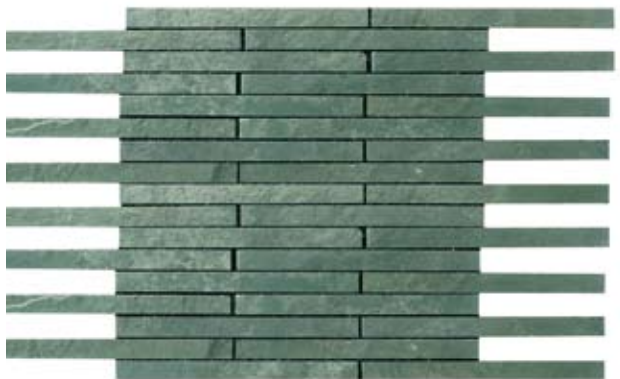
P1/15 S CENERE Patinato
1,5x14,8x0,75 cm



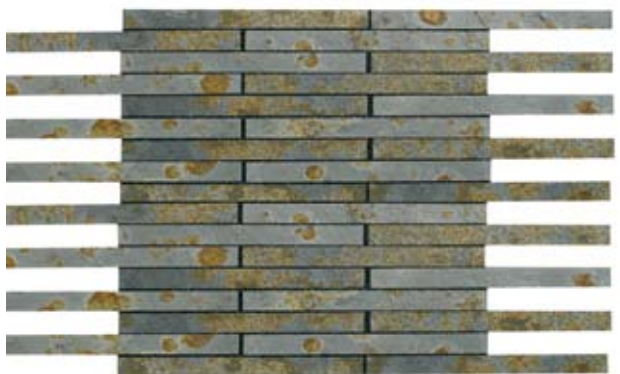
P1/15 S NERO Patinato
1,5x14,8x0,75 cm



P1/15 S PORPORA Patinato
1,5x14,8x0,75 cm



P1/15 S VERDE Patinato
1,5x14,8x0,75 cm



S1/15 S FERRUGEM a Spacco
1,5x14,8x0,75 cm



P1/15 L VERDE Patinato
1,5x14,8x0,75 cm

Mosaici Zip Mix

FINITURE / FINISHINGS / BESCHAFFENHEITEN /
FINITIONS / ACABADOS / ОТДЕЛКИ /
اللمسات النهائية

CODICE / CODE
/ CODE / CODE /
CÓDIGO / КОД /
متعرج

MISURE / SIZE /
ABMESSUNGEN /
MESURES / MEDIDAS /
РАЗМЕРЫ / مستقيم



P

S

PATINATO
MATT
SATINIERT
SATINÉ
AROMAZADO
ПАТИНИРОВАННАЯ
بقشره

A SPACCO
ROUGH
SPALTRAUH
BRUT
PARTIDA
РАССЕЧЕННАЯ
على شكل شق

1/5

cm.1,5 x 4,8 x 0,75

1/10

cm. 1,5 x 9,8 x 0,75

1/15

cm. 1,5 x 14,8 x 0,75

1/30

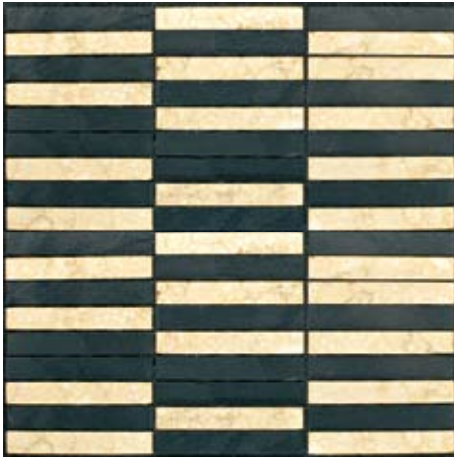
cm. 1,5 x 30 x 0,9

L MIX

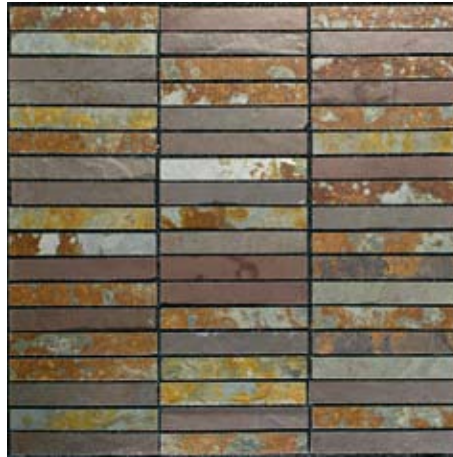
LINEARE
LINEAR
LINEAR
LINEAIRE
LINEAL
ЛИНЕЙНЫЙ
المقاسات

S MIX

SFALSATO
STAGGERED
VERSETZT
DÉCALÉ
DESCENTRADO
СМЕЩЕННЫЙ
الرمز



P1/10 L MIX EDISON Patinato
Ardesia Nera (50%) - Giallo Atlantide (50%)
1,5x9,8x0,75 cm



S1/10 L MIX COPERNICO a Spacco
Ardesia Ferrugem (50%) - Ardesia Porpora (50%)
1,5x9,8x0,75 cm



P1/10 L MIX GALILEO Patinato
Ardesia Porpora (50%) - Silvia Oro (50%)
1,5x9,8x0,75 cm



P1/10 L MIX FERMI Patinato
Ardesia Porpora (34%) - Desert Dark (33%)
Sesamy (33%) - 1,5x9,8x0,75 cm



P1/10 L MIX ARCHIMEDE Patinato
Ardesia Nera (50%) - Ardesia Porpora (50%)
1,5x9,8x0,75 cm



P1/10 L MIX HERTZ Patinato
Ardesia Verde (34%) - Verde Smeraldo (33%)
Verde India (33%) - 1,5x9,8x0,75 cm

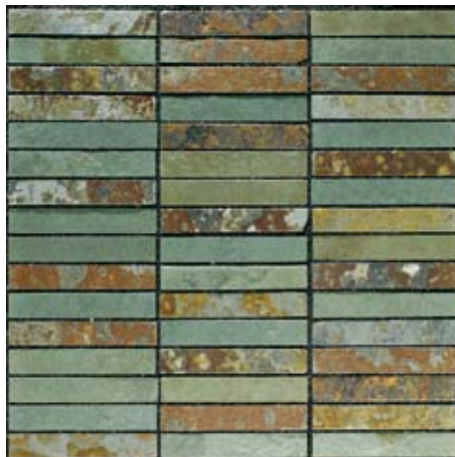
P1/10 L MIX FERMI Patinato
 Ardesia Porpora (34%) - Desert Dark (33%)
 Sesamy (33%) - 1,5x9,8x0,75 cm



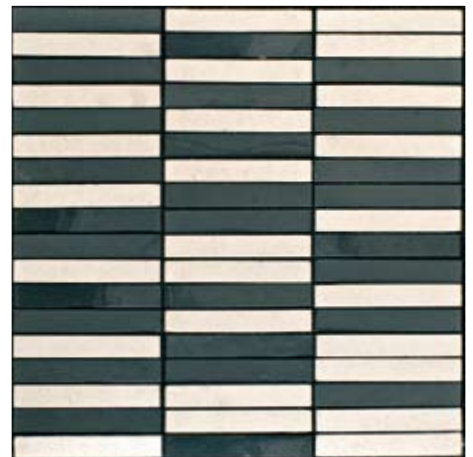
P1/10 L MIX EUCLIDE Patinato
 Ardesia Nera (40%) - Ardesia Cenere (40%)
 Rosso Persia (20%) - 1,5x9,8x0,75 cm



P1/10 L MIX AMPÈRE Patinato
 Ardesia Cenere (50%) - Ardesia Nera (50%)
 1,5x9,8x0,75 cm



S1/10 L MIX CURIE a Spacco
 Ardesia Ferrugem (50%) - Ardesia Verde (50%)
 1,5x9,8x0,75 cm



P1/10 L MIX DARWIN Patinato
 Ardesia Cenere (50%) - Sesamy (50%)
 1,5x9,8x0,75 cm

Mosaici Dama

FINITURE / FINISHINGS / BESCHAFFENHEITEN /
FINITIONS / ACABADOS / ОТДЕЛКИ /
اللمسات النهائية

CODICE / CODE
/ CODE / CODE /
CÓDIGO / КОД /
متعرج

MISURE / SIZE /
ABMESSUNGEN /
MESURES / MEDIDAS /
РАЗМЕРЫ / مستقيم



| A | P | S |
|---|---|---|
| ANTICATO TUMBLED ANTIK ANTIQUÉ ANTICATO معشق (نومظهر قديم) | PATINATO MATT SATINIERT SATINÉ AROMAZADO ПАТИНИРОВАННАЯ بقشيره | A SPACCO ROUGH SPALTRAUH BRUT PARTIDA РАССЕЧЕННАЯ على شكل شق |

| | |
|---|----------------------|
| 1 | cm.1,5 x 1,5 x 0,75 |
| 2 | cm. 2,3 x 2,3 x 0,75 |
| 5 | cm. 4,8 x 4,8 x 0,75 |

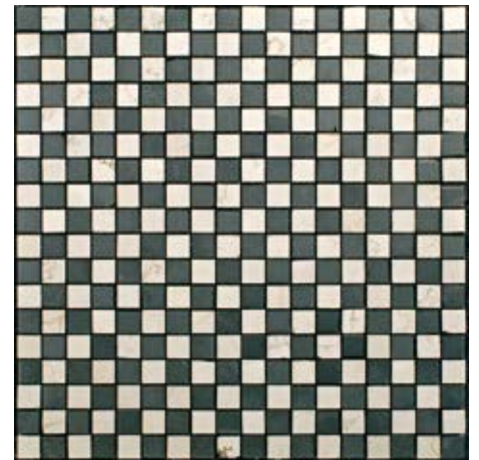
DAMA



S1 DAMA GAIA a Spacco
Ardesia Ferrugem (50%) - Ardesia Verde (50%)
1,5x1,5x0,75 cm



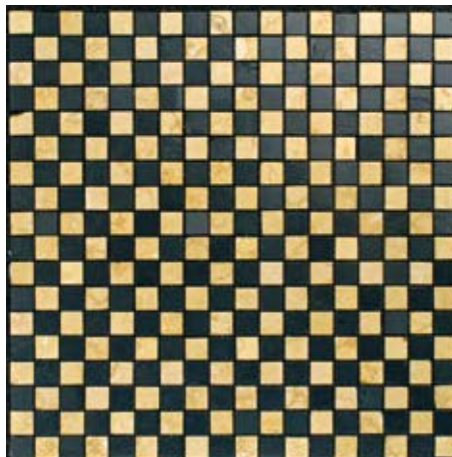
P1 DAMA CHIARA Patinato
Ardesia Nera (50%) - Ardesia Porpora (50%)
1,5x1,5x0,75 cm



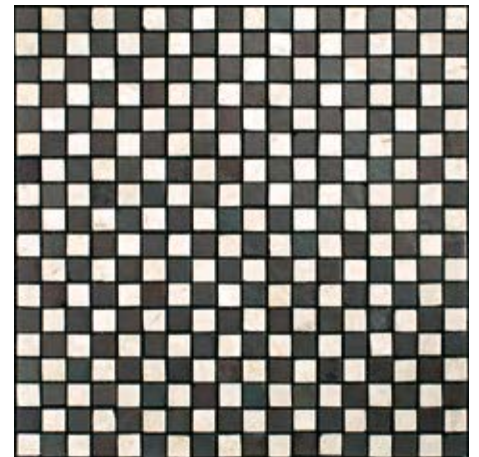
P1 DAMA GRAZIA Patinato
Ardesia Cenere (50%) - Bianco (50%)
1,5x1,5x0,75 cm



P1 DAMA ILARIA Patinato
Ardesia Nera (50%) - Giallo Atlantide (50%)
1,5x1,5x0,75 cm



P1 DAMA INES Patinato
Ardesia Nera (50%) - Silvia Oro (50%)
1,5x1,5x0,75 cm



P1 DAMA LIA Patinato
Ardesia Porpora (50%) - Botticino (50%)
1,5x1,5x0,75 cm

P1 DAMA BARBARA Patinato
Ardesia Cenere (50%) - Ardesia Nera (50%)
1,5x1,5x0,75 cm



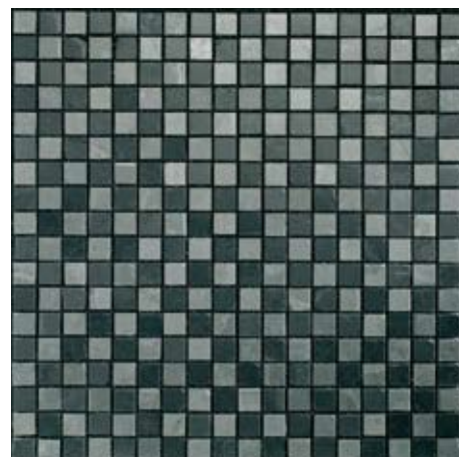
P1 DAMA ROMINA Patinato
Ardesia Porpora (50%) - Scabos (50%)
1,5x1,5x0,75 cm



P1 DAMA VALERIA Patinato
Ardesia Verde (50%) - Sesamy (50%)
1,5x1,5x0,75 cm



S1 DAMA CRISTINA a Spacco
Ardesia Ferrugem (50%) - Ardesia Porpora (50%)
1,5x1,5x0,75 cm



P1 DAMA BARBARA Patinato
Ardesia Cenere (50%) - Ardesia Nera (50%)
1,5x1,5x0,75 cm



Mosaici Lisca

FINITURE / FINISHINGS / BESCHAFFENHEITEN /
FINITIONS / ACABADOS / ОТДЕЛКИ /
اللمسات النهائية

CODICE / CODE
/ CODE / CODE /
CÓDIGO / КОД /
متعرج

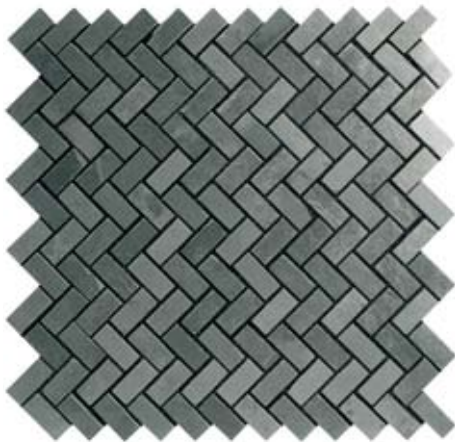
MISURE / SIZE /
ABMESSUNGEN /
MESURES / MEDIDAS /
РАЗМЕРЫ / مستقيم



LISCA

| A | P | S |
|---|---|---|
| ANTICATO TUMBLED ANTIK ANTIQUÉ ANTICATO معشق (نومظهر قديم) | PATINATO MATT SATINIERT SATINÉ AROMAZADO ПАТИНИРОВАННАЯ بقشيره | A SPACCO ROUGH SPALTRAUH BRUT PARTIDA РАССЕЧЕННАЯ على شكل شق |

| | |
|------|-----------------|
| 1/3 | cm.1,5x3,3x0,75 |
| 2/5 | cm.2,3x4,8x0,75 |
| 2/10 | cm.2,3x9,8x0,75 |



P1/3 LISCA CENERE Patinato
1,5x3,3x0,75 cm.



P1/3 LISCA NERO Patinato
1,5x3,3x0,75 cm.



P1/3 LISCA VERDE Patinato
1,5x3,3x0,75 cm.



P1/3 LISCA PORPORA Patinato
1,5x3,3x0,75 cm.



S1/3 LISCA FERRUGEM a Spacco
1,5x3,3x0,75 cm.



S1/3 LISCA FERRUGEM a Spacco
1,5x3,3x0,75 cm.

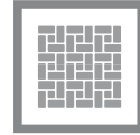


Mosaici Quadro

FINITURE / FINISHINGS / BESCHAFFENHEITEN /
FINITIONS / ACABADOS / ОТДЕЛКИ /
اللمسات النهائية

CODICE / CODE
/ CODE / CODE /
CÓDIGO / КОД /
متعرج

MISURE / SIZE /
ABMESSUNGEN /
MESURES / MEDIDAS /
РАЗМЕРЫ / مستقيم



QUADRO

| A | P | S |
|---|---|---|
| ANTICATO TUMBLED ANTIK ANTIQUÉ ANTICATO معشق (نومظهر قديم) | PATINATO MATT SATINIERT SATINÉ AROMAZADO ПАТИНИРОВАННАЯ بقشيره | A SPACCO ROUGH SPALTRAUH BRUT PARTIDA РАССЕЧЕННАЯ على شكل شق |

| | |
|-----|--|
| 1/3 | cm. 1,5 x 1,5 x 0,75 cm. 1,5 x 3,3 x 0,75 |
|-----|--|

| | |
|-----|--|
| 2/5 | cm. 2,3 x 2,3 x 0,75 cm. 2,3 x 4,8 x 0,75 |
|-----|--|



P1/3 QUADRO CENERE Patinato
1,5x1,5x0,75 cm - 1,5x3,3x0,75 cm



P1/3 QUADRO NERO Patinato
1,5x1,5x0,75 cm - 1,5x3,3x0,75 cm



P1/3 QUADRO VERDE Patinato
1,5x1,5x0,75 cm - 1,5x3,3x0,75 cm



P1/3 QUADRO PORPORA Patinato
1,5x1,5x0,75 cm - 1,5x3,3x0,75 cm



S1/3 QUADRO FERRUGEM a Spacco
1,5x1,5x0,75 cm - 1,5x3,3x0,75 cm

S1/3 QUADRO FERRUGEM a Spacco
1,5x1,5x0,75 cm - 1,5x3,3x0,75 cm





Mosaici Fantasy

FINITURE / FINISHINGS / BESCHAFFENHEITEN /
FINITIONS / ACABADOS / ОТДЕЛКИ /
اللمسات النهائية

CODICE / CODE
/ CODE / CODE /
CÓDIGO / КОД /
متعرج

MISURE / SIZE /
ABMESSUNGEN /
MESURES / MEDIDAS /
РАЗМЕРЫ / مستقيم



FANTASY

| A | P | S |
|---|---|---|
| ANTICATO TUMBLED ANTIK ANTIQUÉ ANTICATO معشق (نومظهر قديم) | PATINATO MATT SATINIERT SATINÉ AROMAZADO ПАТИНИРОВАННАЯ بقشيره | A SPACCO ROUGH SPALTRAUH BRUT PARTIDA РАССЕЧЕННАЯ على شكل شق |

| | |
|------|-----------------|
| 1/3 | cm.1,5x3,3x0,75 |
| 2/5 | cm.2,3x4,8x0,75 |
| 2/10 | cm.2,3x9,8x0,75 |



P1/3 FANTASY CENERE Patinato
1,5x3,3x0,75 cm



P1/3 FANTASY NERO Patinato
1,5x3,3x0,75 cm



P1/3 FANTASY VERDE Patinato
1,5x3,3x0,75 cm



P1/3 FANTASY PORPORA Patinato
1,5x3,3x0,75 cm



S1/3 FANTASY FERRUGEM a Spacco
1,5x3,3x0,75 cm



P1/3 FANTASY VERDE Patinato
1,5x3,3x0,75 cm

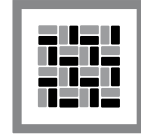


Mosaici Fantasy Bicolore

FINITURE / FINISHINGS / BESCHAFFENHEITEN /
FINITIONS / ACABADOS / ОТДЕЛКИ /
اللمسات النهائية

CODICE / CODE
/ CODE / CODE /
CÓDIGO / КОД /
متعرج

MISURE / SIZE /
ABMESSUNGEN /
MESURES / MEDIDAS /
РАЗМЕРЫ / مستقيم



| A | P | S |
|---|---|---|
| ANTICATO TUMBLED ANTIK ANTIQUÉ ANTICATO معشق (نومظهر قديم) | PATINATO MATT SATINIERT SATINÉ AROMAZADO ПАТИНИРОВАННАЯ بقشيره | A SPACCO ROUGH SPALTRAUH BRUT PARTIDA РАССЕЧЕННАЯ على شكل شق |

| | |
|------|-----------------|
| 1/3 | cm.1,5x3,3x0,75 |
| 2/5 | cm.2,3x4,8x0,75 |
| 2/10 | cm.2,3x9,8x0,75 |

FANTASY BIC



P1/3 FANTASY BIC HOOKE Patinato
Ardesia Cenere (50%) - Ardesia Nera (50%)
1,5x3,3x0,75 cm



P1/3 FANTASY BIC KEPLERO Patinato
Ardesia Nera (50%) - Ardesia Porpora (50%)
1,5x3,3x0,75 cm



P1/3 FANTASY BIC MENDEL Patinato
Ardesia Cenere (50%) - Travertino Chiaro (50%)
1,5x3,3x0,75 cm



P1/3 FANTASY BIC MESSIER Patinato
Ardesia Nera (50%) - Rosso Persia (50%)
1,5x3,3x0,75 cm



P1/3 FANTASY BIC NEWTON Patinato
Ardesia Porpora (50%) - Giallo Persia (50%)
1,5x3,3x0,75 cm



P1/3 FANTASY BIC PASTEUR Patinato
Ardesia Porpora (50%) - Rosa Antico (50%)
1,5x3,3x0,75 cm

P1/3 FANTASY BIC HOOKE Patinato
Ardesia Cenere (50%) - Ardesia Nera (50%)
1,5x3,3x0,75 cm



P1/3 FANTASY BIC STERN Patinato
Ardesia Verde (50%) - Verde Smeraldo (50%)
1,5x3,3x0,75 cm



P1/3 FANTASY BIC TOLOMEO Patinato
Ardesia Verde (50%) - Sesamy (50%)
1,5x3,3x0,75 cm



S1/3 FANTASY BIC MARCONI a Spacco
Ardesia Ferrugem (50%) - Ardesia Porpora (50%)
1,5x3,3x0,75 cm



S1/3 FANTASY BIC MAXWELL a Spacco
Ardesia Ferrugem (50%) - Ardesia Verde (50%)
1,5x3,3x0,75 cm



Mosaici Rock e Country

FINITURE / FINISHINGS / BESCHAFFENHEITEN /
FINITIONS / ACABADOS / ОТДЕЛКИ /
اللمسات النهائية

CODICE / CODE
/ CODE / CODE /
CÓDIGO / КОД /
متعرج

MISURE / SIZE /
ABMESSUNGEN /
MESURES / MEDIDAS /
РАЗМЕРЫ / مستقيم



ROCK

COUNTRY

A

ANTICATO

TUMBLED
ANTIK
ANTIQUÉ
ANTICATO
معشق
(نومظهر قديم)

P

PATINATO

MATT
SATINIERT
SATINÉ
AROMAZADO
ПАТИНИРОВАННАЯ
بقشيره

S

A SPACCO

ROUGH
SPALTRAUH
BRUT
PARTIDA
РАССЕЧЕННАЯ
على شكل شق

rock

cm. 9,8 x 4,8 x 0,75 - cm. 19,8 x 4,8 x 0,75
cm. 19,8 x 2,3 x 0,75 - cm. 9,8 x 2,3 x 0,75
cm. 14,8 x 3,3 x 0,75

country

cm. 9,8 x 2,3 x 0,75 - cm. 19,8 x 1,5 x 0,75
cm. 9,8 x 1,5 x 0,75 - cm. 14,8 x 3,3 x 0,75



P ROCK CENERE Patinato



P ROCK NERO Patinato



P ROCK VERDE Patinato



P COUNTRY CENERE Patinato



P COUNTRY NERO Patinato



P COUNTRY VERDE Patinato



P ROCK PORPORA Patinato



P COUNTRY PORPORA Patinato



S ROCK FERRUGEM a Spacco



S COUNTRY FERRUGEM a Spacco



Mosaici Soul

FINITURE / FINISHINGS / BESCHAFFENHEITEN /
FINITIONS / ACABADOS / ОТДЕЛКИ /
اللمسات النهائية

CODICE / CODE
/ CODE / CODE /
CÓDIGO / КОД /
متعرج

MISURE / SIZE /
ABMESSUNGEN /
MESURES / MEDIDAS /
РАЗМЕРЫ / مستقيم



| A | P | S |
|-----------------|-----------------|-----------------|
| ANTICATO | PATINATO | A SPACCO |
| TUMBLED | MATT | ROUGH |
| ANTIK | SATINIERT | SPALTRAUH |
| ANTIQUÉ | SATINÉ | BRUT |
| ANTICATO | AROMAZADO | PARTIDA |
| معشق | ПАТИНИРОВАННАЯ | РАССЕЧЕННАЯ |
| (نومظهر قديم) | بقشيره | على شكل شق |

| | |
|-------------|---|
| soul | cm. 2,3 x 2,3 x 0,75 - cm. 2,3 x 4,8 x 0,75 |
| | cm. 4,8 x 4,8 x 0,75 - cm. 2,3 x 9,8 x 0,75 |
| | cm. 4,8 x 9,8 x 0,75 |

SOUL



80 P SOUL CENERE Patinato



P SOUL NERO Patinato



S SOUL FERRUGEM a Spacco



P SOUL VERDE Patinato



P SOUL PORPORA Patinato





Mosaici Rock Country e Soul

FINITURE / FINISHINGS / BESCHAFFENHEITEN /
FINITIONS / ACABADOS / ОТДЕЛКИ /
اللمسات النهائية

CODICE / CODE
/ CODE / CODE /
CÓDIGO / КОД /
متعرج

MISURE / SIZE /
ABMESSUNGEN /
MESURES / MEDIDAS /
РАЗМЕРЫ / مستقيم



ROCK MIX

COUNTRY MIX

SOUL MIX

A
ANTICATO
TUMBLED
ANTIK
ANTIQUÉ
ANTICATO
معشق
(نومظهر قديم)

P
PATINATO
MATT
SATINIERT
SATINÉ
AROMAZADO
ПАТИНИРОВАННАЯ
بقشيره

S
A SPACCO
ROUGH
SPALTRAUH
BRUT
PARTIDA
РАССЕЧЕННАЯ
على شكل شق

rock mix cm. 9,8 x 4,8 x 0,75 - cm. 19,8 x 4,8 x 0,75
cm. 19,8 x 2,3 x 0,75 - cm. 9,8 x 2,3 x 0,75
cm. 14,8 x 3,3 x 0,75

country mix cm. 9,8 x 2,3 x 0,75 - cm. 19,8 x 1,5 x 0,75
cm. 9,8 x 1,5 x 0,75 - cm. 14,8 x 3,3 x 0,75

soul mix cm. 2,3 x 2,3 x 0,75 - cm. 2,3 x 4,8 x 0,75
cm. 4,8 x 4,8 x 0,75 - cm. 2,3 x 9,8 x 0,75
cm. 4,8 x 9,8 x 0,75



P ROCK MIX CLASH patinato
Ardesia Cenere (50%) - Ardesia Nera (50%)



P COUNTRY MIX KISS patinato
Ardesia Nera (50%) - Ardesia Porpora (50%)



S COUNTRY MIX NIRVANA a Spacco
Ardesia Ferrugem (50%) - Ardesia Porpora (50%)



P COUNTRY MIX ZEPPELIN Patinato
Ardesia Verde (34%) - Verde Smeraldo (33%)
Verde India (33%)



S SOUL MIX PRINCE a Spacco
Ardesia Ferrugem (50%) - Ardesia Verde (50%)

Mix

S COUNTRY MIX NIRVANA a Spacco
Ardesia Ferrugem (50%) - Ardesia Porpora (50%)



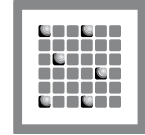


Mosaici Planet Mix

FINITURE / FINISHINGS / BESCHAFFENHEITEN /
FINITIONS / ACABADOS / ОТДЕЛКИ /
اللمسات النهائية

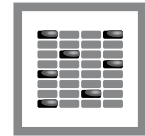
CODICE / CODE
/ CODE / CODE /
CÓDIGO / КОД /
متعرج

MISURE / SIZE /
ABMESSUNGEN /
MESURES / MEDIDAS /
مستقيم /
РАЗМЕРЫ



L MIX

S MIX



L MIX

S MIX

A

ANTICATO

TUMBLED

ANTIK

ANTIQUÉ

ANTICATO

معشق

(نومظهر قديم)

P

PATINATO

MATT

SATINIERT

SATINÉ

AROMAZADO

ПАТИНИРОВАННАЯ

بقشره

S

A SPACCO

ROUGH

SPALTRAUH

BRUT

PARTIDA

РАССЕЧЕННАЯ

على شكل شق

1

cm.1,5x1,5x0,75

2

cm.2,3x2,3x0,75

1/3

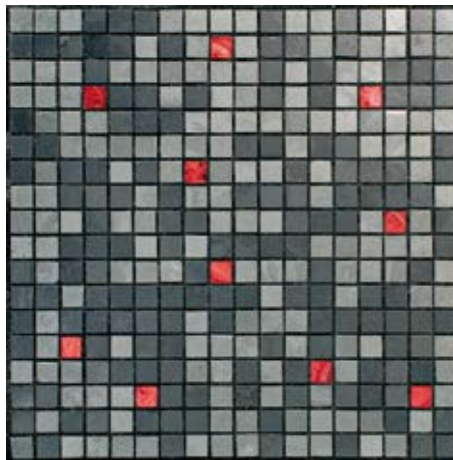
cm.1,5x3,3x0,75



P1 L MIX COMORE Patinato

Ardesia Cenere (49%) - Ardesia Nera (48%)

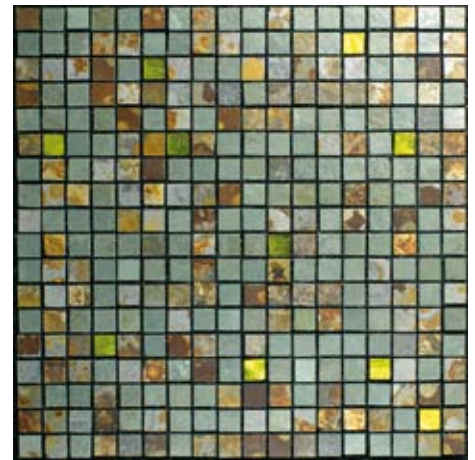
Topazio (3%) - 1,5x1,5x0,75 cm



P1 L MIX LETTONIA Patinato

Ardesia Cenere (49%) - Ardesia Nera (48%)

Rubino (3%) - 1,5x1,5x0,75 cm



S1 L MIX LIBERIA a Spacco

Ardesia Ferrugem (49%) - Ardesia Verde (48%)

Giada (3%) - 1,5x1,5x0,75 cm



S1 L MIX LIBIA a Spacco

Ardesia Ferrugem (49%) - Ardesia Nera (48%)

Ambra (3%) - 1,5x1,5x0,75 cm



P1 L MIX LUSSEMBURGO Patinato

Ardesia Cenere (49%) - Biancone (48%)

Ambra (3%) - 1,5x1,5x0,75 cm



P1 L MIX MOLDAVIA Patinato

Ardesia Nera (49%) - Rosso Persia (48%)

Ambra (3%) - 1,5x1,5x0,75 cm



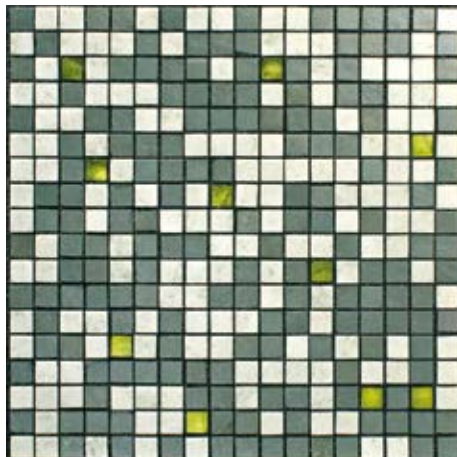
S1 L MIX LIBIA a Spacco
 Ardesia Ferrugem (49%) - Ardesia Nera (48%)
 Ambra (3%) - 1,5x1,5x0,75 cm



P1 L MIX MONACO Patinato
 Ardesia Porpora (49%) - Silvia Oro (48%)
 Ambra (3%) - 1,5x1,5x0,75 cm



P1 L MIX PAKISTAN Patinato
 Ardesia Porpora (33%) - Desert Dark (32%)
 Sesamy (32%) - Topazio (3%) - 1,5x1,5x0,75 cm



P1 L MIX POLONIA Patinato
 Ardesia Verde (49%) - Verde Smeraldo (48%)
 Giada (3%) - 1,5x1,5x0,75 cm



P1 L MIX PORTOGALLO Patinato
 Ardesia Verde (49%) - Travertino Chiaro (48%)
 Oro (3%) - 1,5x1,5x0,75 cm

Ardesie Brasiliane: lavorati

BRAZILIAN SLATES: PROCESSED / BRASILIANISCHE SCHIEFER: VERARBEITETE / ARDOISES BRASILIENNES: TRAVAILLÉES / PIZARRAS BRASILENAS: ELABORADOS / ОБРАБОТАННЫЕ БРАЗИЛЬСКИЕ СЛАНЦЫ / المشغولة أحجار الأرزيبه البرازيليه

Cenere

| Utilizzo | ambienti interni/esterni | Tono | piuttosto uniforme | Struttura | compatta |
|---------------|--------------------------------|--------|-----------------------|------------|------------|
| Use | internal/external environments | Tone | fairly uniform | Structure | compact |
| Verwendung | innere/äußere Bereiche | Tönung | vorwiegend uniform | Struktur | kompakt |
| Utilisation | à l'intérieur/à l'extérieur | Ton | plutôt uniforme | Structure | compacte |
| Aplicación | Interiores/exteriores | Color | bastante uniforme | Estructura | compacta |
| Использование | внешняя отделка/ интерьеры | Тон | достаточно однородный | Структура | компактная |
| الاستخدام | في الأماكن الداخليه ولذ ارجيه | اللون | إلى حد كبير موحد | التركيب | مضغوط |

Imbibizione: **bassa** / Moisture penetration: **low** / Durchtränkung: **niedrig** / Absorption: **faible** / Absorción: **baja** / Впитывание: **Низкое** / امتصاص السوائل: **منخفض**

Nero

| Utilizzo | ambienti interni/esterni | Tono | leggermente stonalizzato | Struttura | compatta |
|---------------|--------------------------------|--------|--------------------------|------------|------------|
| Use | internal/external environments | Tone | slightly faded | Structure | compact |
| Verwendung | innere/äußere Bereiche | Tönung | vorwiegend uniform | Struktur | kompakt |
| Utilisation | à l'intérieur/à l'extérieur | Ton | léger dénuancement | Structure | compacte |
| Aplicación | Interiores/exteriores | Color | ligeramente descolorido | Estructura | compacta |
| Использование | интерьеры/ внешняя отделка | Тон | слегка контрастирующий | Структура | компактная |
| الاستخدام | في الأماكن الداخليه ولذ ارجيه | اللون | إلى حد كبير موحد | التركيب | مضغوط |

Imbibizione: **bassa** / Moisture penetration: **low** / Durchtränkung: **niedrig** / Absorption: **faible** / Absorción: **baja** / Впитывание: **Низкое** / امتصاص السوائل: **منخفض**

Porpora

| Utilizzo | ambienti interni/esterni | Tono | stonalizzato | Struttura | compatta |
|---------------|--------------------------------|--------|------------------|------------|------------|
| Use | internal/external environments | Tone | faded | Structure | compact |
| Verwendung | innere/äußere Bereiche | Tönung | bunt | Struktur | kompakt |
| Utilisation | à l'intérieur/à l'extérieur | Ton | dénuancement | Structure | compacte |
| Aplicación | Interiores/exteriores | Color | descolorido | Estructura | compacta |
| Использование | внешняя отделка/ интерьеры | Тон | контрастирующий | Структура | компактная |
| الاستخدام | في الأماكن الداخليه ولذ ارجيه | اللون | إلى حد كبير موحد | التركيب | مضغوط |

Imbibizione: **bassa** / Moisture penetration: **low** / Durchtränkung: **niedrig** / Absorption: **faible** / Absorción: **baja** / Впитывание: **Низкое** / امتصاص السوائل: **منخفض**

Verde

| Utilizzo | ambienti interni/esterni | Tono | leggermente stonalizzato | Struttura | compatta |
|---------------|--------------------------------|--------|--------------------------|------------|------------|
| Use | internal/external environments | Tone | slightly faded | Structure | compact |
| Verwendung | innere/äußere Bereiche | Tönung | vorwiegend uniform | Struktur | kompakt |
| Utilisation | à l'intérieur/à l'extérieur | Ton | léger dénuancement | Structure | compacte |
| Aplicación | Interiores/exteriores | Color | ligeramente descolorido | Estructura | compacta |
| Использование | внешняя отделка/ интерьеры | Тон | слегка контрастирующий | Структура | компактная |
| الاستخدام | في الأماكن الداخليه ولذ ارجيه | اللون | إلى حد كبير موحد | التركيب | مضغوط |

Imbibizione: **bassa** / Moisture penetration: **low** / Durchtränkung: **niedrig** / Absorption: **faible** / Absorción: **baja** / Впитывание: **Низкое** / امتصاص السوائل: **منخفض**

Ferrugem

| Utilizzo | ambienti interni/esterni | Tono | fortemente stonalizzato | Struttura | compatta |
|---------------|--------------------------------|--------|-------------------------|------------|------------|
| Use | internal/external environments | Tone | very faded | Structure | compact |
| Verwendung | innere/äußere Bereiche | Tönung | sehr bunt | Struktur | kompakt |
| Utilisation | à l'intérieur/à l'extérieur | Ton | dénuancement prononcé | Structure | compacte |
| Aplicación | Interiores/exteriores | Color | muy descolorido | Estructura | compacta |
| Использование | внешняя отделка/ интерьеры | Тон | сильно контрастирующий | Структура | компактная |
| الاستخدام | في الأماكن الداخليه ولذ ارجيه | اللون | إلى حد كبير موحد | التركيب | مضغوط |

Imbibizione: **bassa** / Moisture penetration: **low** / Durchtränkung: **niedrig** / Absorption: **faible** / Absorción: **baja** / Впитывание: **Низкое** / امتصاص السوائل: **منخفض**

Lavorati: finiture disponibili

FINISHINGS / BESCHAFFENHEITEN / FINITIONS / ACABADOS / ОТДЕЛКИ / اللمسات النهائية



a spacco

Superficie leggermente strutturata, mossa, naturale. Il retro è rettificato per facilitarne la posa, Lo spessore può variare da 2 a 3 mm.

rough

Slightly structured surface, undulating, natural, sharp edged. Ground back to facilitate laying. Thicknesses can vary from 2 to 3 mm.

spaltrauh

Oberfläche strukturiert, bewegt, natürlich. Die Rückseite ist unregelmäßig mit starken Rillen, die Stärke kann stark zwischen 2 bis 3 mm variieren.

brut

Surface légèrement structurée, mouvementée, naturelle, à bords vifs. Le dos est poli pour en faciliter la pose. Son épaisseur peut varier de 2 à 3 mm.

partida

Superficie ligeramente estructurada, movida, natural, cantos vivos. Parte trasera rectificada para facilitar la colocación. El espesor puede variar entre 2 y 3 mm.

рассеченная

Слегка структурированная натуральная поверхность, натуральные края. Задняя часть - шлифованная для облегчения укладки. Толщина от 2 до 3 мм.

على شكل شق

سطح مشكله بقدر خفيف ، متموج ، طبيعي ، ذو حواف حيه . لذ لفيه معدل ليسهل التركيب. السمك من الممكن أن يتراوح ما بين 2 إلى 3مم



patinato

(ferrugem escluso)

La superficie viene ammorbidita dalla spazzolatura meccanica mantenendo l'irregolarità naturale della struttura. Bordi leggermente smussati. Il retro è rettificato per facilitarne la posa. Lo spessore può variare da 2 a 3 mm.

matt (ferrugem excepted)

The surface is rendered pleasant to the touch by mechanical brushing, maintaining the natural irregularities of the structure intact. Slightly bevelled edges. Ground back to facilitate laying. Thicknesses can vary from 2 to 3 mm.

satiniert (ferrugem ausgenommen)

Die Oberfläche wird durch die mechanische Bürstung bei Berührung angenehm gestaltet, unter Beibehaltung der natürlichen Unregelmäßigkeit der Struktur. Ränder leicht abgerundet. Die Rückseite ist zur Vereinfachung der Verlegung geschliffen. Die Stärke kann von 2 bis 3 mm variieren.

satiné (ferrugem exclu)

Le brossage mécanique rend sa surface agréable au toucher tout en conservant l'irrégularité naturelle de la structure. Les bords sont légèrement chanfreinés. Le dos est poli pour en faciliter la pose. Son épaisseur peut varier de 2 à 3 mm.

apomazado (ferrugem excluido)

La superficie se somete a un cepillado mecánico que la hace agradable al tacto, manteniendo la irregularidad natural de la estructura. Cantos ligeramente achaflanados. Parte trasera rectificada para facilitar la colocación. El espesor puede variar entre 2 y 3 mm.

патинированная (ferrugem кьоте)

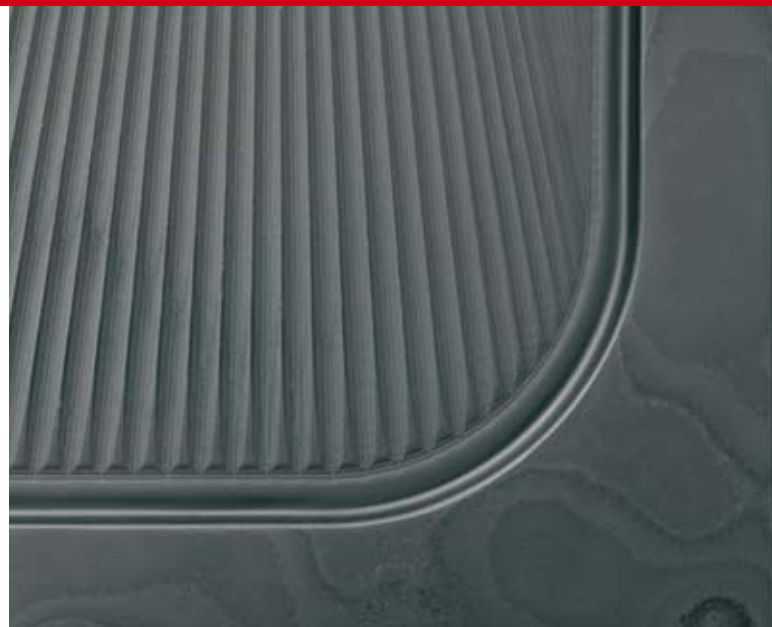
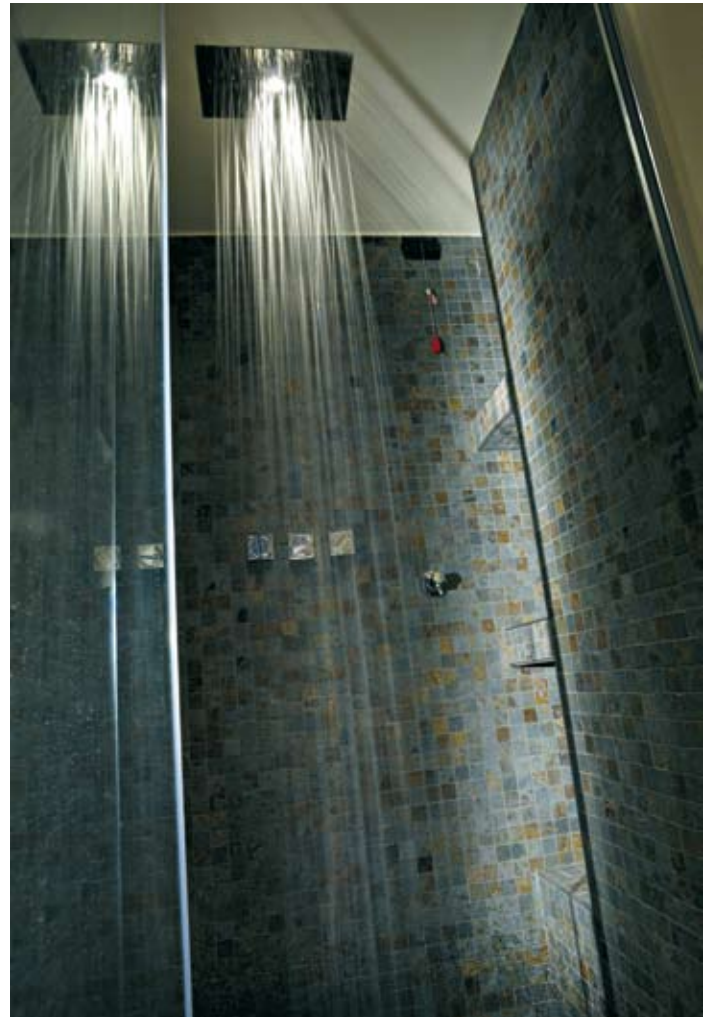
Поверхность становится приятной для прикосновения путем механической шлифовки, не удаляющей при этом натуральную неровность структуры. Слегка скругленные края. Задняя часть - шлифованная для облегчения укладки. Толщина от 2 до 3 мм.

بقشره

السطح يتم جعله ناعم الملمس عن طريق التمشيط الآلي مع لفظاف على عدم انتظام السطح الطبيعي. حواف غير منتظمة بشكل خفيف لذ لفيه معدله لتسهل من التركيب. السمك من الممكن أن يتراوح بين 2 و3مم



Top e Piatti doccia





Top, piatti doccia, scale: preventivi a richiesta

Top, shower plates, stairs: prices on request

Tops, Arbeitsplatten, Duschbecken,
Treppenstufen: Angebot auf Anfrage

Plans de travail, bacs de douche, escaliers: prix
sur demande

Encimeras, platos de ducha, escaleras: ofertas a
pedido

Индивидуальные форматы пурпурного
цвета с натуральными трещинами

تكسية الطوابق ، أطباق الدش ، السلالم : من
الممكن عمل دراسه للتكليفه حسب الطلب

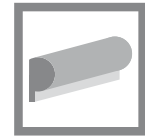
S scale



Bordure

FINITURE / FINISHINGS / BESCHAFFENHEITEN /
FINITIONS / ACABADOS / ОТДЕЛКИ /
اللمسات النهائية

LUNGHEZZE DISPONIBILI / AVAILABLE LENGTHS
/ LAENGE IM SORTIMENT / LONGUEURS
DISPONIBLES / LONGITUDES DISPONIBLES /
ПРЕДЛАГАЕМАЯ ДЛИНА / الأ طولال لج مهزه



P

PATINATO
MATT
SATINIERT
SATINÉ
AROMAZADO
ПАТИНИРОВАННАЯ
بقشيره

cm. 9,8

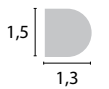
cm. 20

cm. 30

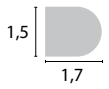
BORDURE



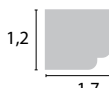
ISCHIA 9,8/20/30 cm



CAPRI 9,8/20/30 cm



NAPOLI 9,8/20/30 cm



POSITANO 9,8/20/30 cm



PROCIDA 9,8/20/30 cm



ERCOLANO 9,8/20/30 cm



JOLLY



ANGOLO



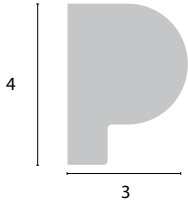
SPIGOLO



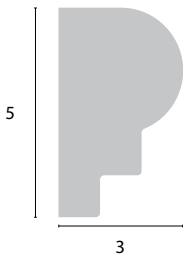
FRAME I



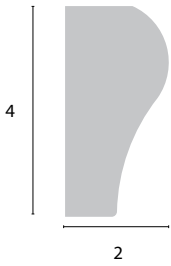
VIETRI 9,8/20/30 cm



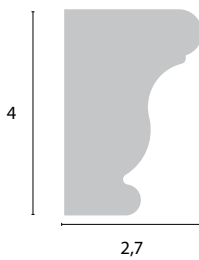
PORTICI 9,8/20/30 cm



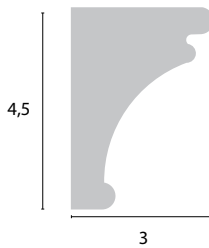
POZZUOLI 9,8/20/30 cm



POMPEI 9,8/20/30 cm



SORRENTO 9,8/20/30 cm



AMALFI 9,8/20/30 cm



FRAME E

Zoccolini

FINITURE / FINISHINGS / BESCHAFFENHEITEN /
FINITIONS / ACABADOS / ОТДЕЛКИ /
اللمسات النهائية

CODICE / CODE
/ CODE / CODE /
CÓDIGO / КОД /
مستخرج

MISURE / SIZE /
ABMESSUNGEN /
MESURES / MEDIDAS /
РАЗМЕРЫ / مستقيم



P

PATINATO

MATT
SATINIERT
SATINÉ
AROMAZADO
ПАТИНИРОВАННАЯ
بقشره

S

A SPACCO

ROUGH
SPALTRAUH
BRUT
PARTIDA
РАССЕЧЕННАЯ
على شكل شق

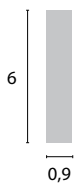
BAT 8/60

cm. 8 x 60 x 0,9

BAT 6/60

cm. 6 x 60 x 0,9

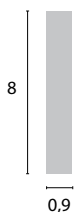
ZOCCOLINI



P BAT 6/60 CENERE PATINATO 6x60x0,9 cm



P BAT 6/60 NERO PATINATO 6x60x0,9 cm



P BAT 8/60 NERO PATINATO 8x60x0,9 cm



ANGOLO



SPIGOLO

Su richiesta vengono fornite anche lunghezze particolari.

On request we can supply also special lengths.

Auf Antrag koennen wir auch besondere Laenge liefern.

Sur requete on peut livrer aussi longueurs particulieres.

Bajo pedido, los artículos pueden tener longitudes diferentes.

Изделия по запросу могут иметь другую длину.

العناصر المطلوبة من الممكن أن يكون لها أطوال مختلفة حسب الطلب

Consigliata la posa a colla. La posa con malta o cemento è sconsigliata per il basso assorbimento delle ardesie. Si consiglia di provare il collante più adatto prima della prova definitiva o chiedere istruzioni al produttore valutando la dimensione dei pezzi da posare e il sottofondo. Per un migliore effetto di miscelazione, consigliamo, durante la posa di aprire più scatole attingendo in maniera assortita e casuale.

We suggest our clients to lay it down with glue. Laying with cement may causes problems because of the low absorption rate of our slate. We suggest to test the most suitable type of glue before the laying down of the product or to ask us instructions also evaluating the dimensions of the slabs. We also suggest to open more than one box choosing some slabs for a better color blending.

Die Verlegung ist mit Kleber angeraten. Die Verlegung im Moertel oder mit Zement gibt Probleme bedingt durch die geringe Aufnahme des Schiefers. Man sollte vor der definitiven Verlegung den geeignetsten Kleber austesten oder Ratschlaege beim Hersteller einholen. Um eine bessere Mischung des Produktes zu erhalten, raten wir, bei der Verlegung aus mehreren Kartons gleichzeitig und zufaellig die Platten zu entnehmen.

On conseille la pose avec colle. La pose avec le mortier ou le ciment peut tacher l'ardoise à cause de l'irregulière absorbtion. On conseille toujours d'essayer le collant le plus indiqué avant la pose définitive et suivre les instructions du producteur. Pendant la pose, on conseille de prendre le matériel des plusieurs boîtes en manière assortie e casuelle, à fin d'assurer un mélange meilleur des tonalités.

Se recomienda la colocación con cola. La colocación con mortero o cemento no es aconsejable por la baja absorción de las pizarras. Se recomienda probar el pegamento más adecuado antes de la prueba definitiva, o solicitar instrucciones al fabricante, evaluando la dimensión de las piezas a colocar y el fondo. Para un efecto más surtido, recomendamos, durante la colocación abrir varias cajas, escogiendo las piezas de manera casual.

Рекомендуем укладку на клей. Укладка на раствор или цемент не рекомендуется по причине плохого впитывания сланцев. До окончательной укладки советуем найти наиболее подходящих клеящий состав или обратиться за рекомендациями к производителю, принимая во внимание размер изделий и основу. Для улучшения эффекта смешивания, рекомендуем при укладке открыть несколько упаковок, используя их по свободному выбору.

ينصح بالتركيب عن طريق الغراء التركيب بالملاط أو الأسمنت لا ينصح بهم بسبب قلة امتصاص جراً الأردزيه لهم ينصح بتجربة الغراء قبل التركيب النهائي أو طلب تعليمات من المنتج مع تقييم حجم القطع التي سيتم تركيبها و السطح الذي سيوضع عليه للحصول على أفضل أثر للخلط ننصح خلال التركيب بفتح أكبر عدد من العلب مع الأخذ بطريقه عشوائيه و غير نظاميه

Trattamento

TREATMENT / BESCHAFFENHEITEN / FINITIONS / ACABADOS / ОБРАБОТКА / التعامل مع المنتج

Le nostre ardesie (escluso la Copper e la Peacock) hanno un basso assorbimento ed elevata resistenza alle macchie. Tuttavia si consiglia l'uso di prodotti per la protezione della superficie.

Pulire bene la superficie da polvere o residui di sporco (il nostro prodotto **ACIDO** diluito con acqua è ottimale), successivamente a superficie asciutta utilizzare prima un impregnante a completo assorbimento come il nostro **ANTIMACCHIA** e in seguito un trattamento di finitura (il **NEUTRO** non altera il colore mentre il **COLOR** lo ravviva).

Attenzione: prima di eseguire trattamenti o pulizia delle superfici è consigliabile eseguire un piccolo test, onde evitare eventuali inconvenienti provocati da negligenza o errato uso del prodotto.

Our slates (with the exception of the Copper and the Peacock) have low moisture absorption and high resistance to staining. It is, nonetheless, still advisable to use products to protect the surface.

*Clean the surface of any residual dust or dirt (our **ACIDO** product diluted with water is ideal). Then, when the surface has dried, first use a highly absorbent impregnating agent such as our **ANTIMACCHIA** solution, followed by a finishing treatment (the **NEUTRO** treatment does not alter the colour while the **COLOR** treatment revives it).*

Warning: Before cleaning or treating the surfaces, it is advisable to perform a small test, in order to avoid problems arising from negligence or erroneous use of the product.

Unsere Schiefer (Copper und Peacock ausgeschlossen) haben ein niedriges Aufnahmevermögen und eine erhöhte Resistenz gegenüber Flecken. Trotz allem wird die Verwendung von Produkten empfohlen, die dem Oberflächenschutz dienen.

*Die Oberfläche gut von Staub oder Schmutzresten befreien (unser **ACIDO** verdünnt mit Wasser ist optimal). Wann die Oberfläche trocken ist, ein vollständig einziehendes Imprägniermittel wie unser **ANTIMACCHIA** verwenden und*

*daraufhin eine Endbehandlung (das **NEUTRO** verändert die Farbe nicht, während sie das **COLOR** auffrischt).*

Achtung: vor Ausführung von Behandlungen oder Reinigungen der Oberflächen ist die Ausführung eines kleinen Test angeraten, umso eventuelle Unannehmlichkeiten, verursacht durch Unachtsamkeit oder falschen Gebrauch des Produktes, zu vermeiden.

Nos ardoises (à l'exclusion de la Copper et de la Peacock) ont une faible absorption et une résistance élevée aux taches. Toutefois, il est conseillé d'utiliser des produits pour protéger leur surface.

*Bien nettoyer la surface pour éliminer les poussières ou les résidus sales (notre produit **ACIDO** dilué dans l'eau est optimal), ensuite, lorsque la surface est sèche, utiliser un imprégnant à absorption complète comme notre **ANTIMACCHIA** et successivement, un traitement de finition (le produit **NEUTRO** n'altère pas la couleur alors que le produit **COLOR** la ravive).*

Attention: Avant d'effectuer des traitements ou le nettoyage des surfaces, il est conseillé de faire un petit test pour éviter d'éventuels inconvénients provoqués par le négligence ou une utilisation erronée du produit.

Nuestras pizarras (excluida la Copper y la Peacock) poseen una baja absorción y una alta resistencia a las manchas. Sin embargo, se recomienda el uso de productos para la protección de la superficie.

*Limpiar bien la superficie del polvo y residuos de suciedad (nuestro producto **ACIDO** diluido con agua es ideal), posteriormente, con el producto una vez seco, utilizar primero un impregnante de absorción total como nuestro **ANTIMACCHIA** y, después, un tratamiento de acabado (el **NEUTRO** no altera el color mientras que el **COLOR** lo reaviva).*

Atención: antes de llevar a cabo los tratamientos o la limpieza de las superficies se recomienda hacer una prueba, a fin de evitar inconvenientes provocados por negligencia o uso incorrecto del producto.

Наши сланцы (за исключением Copper и Peacock) отличаются низким впитыванием и высокой устойчивостью к пятнам. Несмотря на это, мы рекомендуем использовать специальные средства для предохранения поверхности. Хорошо очистить поверхность от пыли и загрязнений (оптимально - наше разведенное в воде кислотное средство). После высыхания сначала использовать полностью впитываемую пропитку, такую, как наше средство против пятен, а потом окончательную обработку (нейтральную, не искажающую, но освежающую цвет).

Внимание: В целях предотвращения порчи, вызванной небрежностью или ошибочным выбором используемого средства, до начала чистки или обработки поверхности рекомендуем осуществить проверку на небольшом участке.

أحجار الأرزنية لخاصه بنا (باستثناء كوبر و بيكوك) لهم قدره منخفضه على الإمتصاص و قدره كبيره على مقاومة البقع. على أي حال ينصح باستخدام منتجات لدماية الأ سطح. تنظيف الأ سطح من الأ ترابه أو بقايا الفضلات (المنظف لد امض الذى ننتجه المخفف بالماء هو مناسب جداً) ، فيما بعد عند جفاف المنتج إستخدام منظف ذوامتصاص كامل مثل المنتج ضد البقع و فيما بعد القيام باللمسات النهائيه المنتج نويوترو لا يغير اللون بينما يقوم المنتج كولورى بتوضيحه

تنبيه: قبل القيام بأى معالج ه أو تنظيف للأ سطح ينصح بالقيام بإختبار صغير من أجل تجنب أى مشاكل نتج ه عن الإهمال أو الإ استخدام لداطى للمنتج

ACIDO



Detergente acido. Facilita la pulizia da sporco e residui di sigillante.

Acidic detergent. Ensures effective cleansing of dirt and sealant residue.

Säurehaltiges Reinigungsmittel. Erleichtert die Reinigung von Schmutz und Dichtungsmittelresten.

Détergent acide. Facilite le nettoyage des salissures et des résidus de mastic.

Detergente ácido. Facilita la limpieza de la suciedad y restos de sellador.

Кислотное моющее средство. Облегчает очистку от грязи и остатков клея.

منظف حمضي . يسهل
التنظيف من القذورات و
بقايا المواد اللاصقة

ANTIMACCHIA



Impregnante antimacchia. Aiuta a prevenire l'assorbimento dello sporco generico. Vivamente consigliato su tutte le nostre ardesie.

Stain-resistant impregnating agent. Safeguards against the absorption of dirt in general. Strongly recommended for all of our slate.

Imprägniermittel gegen Flecken. Hilft zur Vorbeugung gegen Aufnahme von allgemeinem

Schmutz. Wärmstens empfohlen für alle unsere Schiefer.

Impregnant anti-taches. Aide à prévenir l'absorption de salissures en tout genre.

Il est vivement conseillé sur toutes nos ardoises.

Impregnante antimancha. Ayuda a prevenir la absorción de la suciedad en general.

Muy aconsejado sobre todas nuestras pizarras.

Пропитка против пятен.
Содействует предотвращению
загрязнений.
Особенно рекомендуется для
наших сланцев.

منظف ضد البقع .يساعد
على الوقايه من تشرب
الأوساخ عموماً .ينصح به
عموماً لكل أنواع الأ
ردزيه

NEUTRO



Trattamento neutro. Finitura protettiva, offre ulteriori garanzie contro l'assorbimento di sostanze macchianti lasciando inalterato il colore. Consigliato soprattutto sulle ardesie indiane.

Neutral treatment. Protective finishing, it offers additional guarantees against the absorption of staining substances, while leaving the colour intact. Especially recommended for Indian slate.

Behandlung mit Neutral. Schützende Endbehandlung, bietet weitere Garantien gegen die Aufnahme von

fleckenverursachende Substanzen ohne die Farbe zu verändern. Vor allem für die indischen Schiefer empfohlen.

Traitement neutre. Finition protectrice offre d'autres garanties contre l'absorption de substances qui tachent tout en protégeant la couleur. Conseillé surtout sur les ardoises indiennes.

Tratamiento neutro. Acabado protector, ofrece mayores garantías contra la absorción de sustancias que manchan, dejando inmutado el color. Recomendado sobre todo sobre las pizarras de India.

Нейтральное средство.
Предохраняет и усиливает
эффект обработки против
загрязнения, не искажая цвет.
Рекомендуется, прежде всего,
для индийских сланцев.

معالجه محايد.يقوم
بلد مايه من البقع.يقدم
ضمانات ضد امتصاص مواد
مسببه للبقع مع ترك
اللون ثابت.ينصح به
بشكل خاص لجر الأ
الهندي

COLOR



Trattamento ravvivante. Finitura protettiva, offre ulteriori garanzie contro l'assorbimento di sostanze macchianti ravvivando il colore. Utilizzato su ardesia indiana Silver Grey, rende la pietra molto scura.

Reviving treatment. Protective finishing, it offers additional guarantees against the absorption of staining substances, while reviving the colour. Used on Silver Grey Indian slate, it darkens the colour of the stone considerably.

Auffrischende Behandlung. Schützende Endbehandlung, bietet weitere Garantien gegen die Aufnahme von fleckenverursachende Substanzen

unter Auffrischung der Farbe. Verwendet für indische Schiefer Silver Grey; macht den Stein sehr dunkel.

Traitement ravivant. Finition protectrice offre d'autres garanties contre l'absorption de substances qui tachent tout en ravivant la couleur. Utilisé sur l'ardoise indienne Silver Grey, il rend la pierre très foncée.

Tratamiento reavivador. Acabado protector, ofrece mayores garantías contra la absorción de sustancias que manchan reavivando el color. Utilizado sobre la pizarra de India Silver Grey, oscurece mucho la piedra.

Оживляющее средство.
Предохраняет и усиливает
эффект обработки против
загрязнения, оживляя цвет.
При его применении для индийского
сланца Silver Grey делает его
очень темным.

معالجه لإعادة زهاء اللون.
يقوم بلد مايه من البقع.
يقدم ضمانات ضد امتصاص
مواد مسببه للبقع مع إعادة
زهاء اللون.يتم استخدامه مع
حجر الأ رديه الهندي
سيلر جري و يجعل لجر
نو لون غامق

Pulizia

CLEANING / REINIGUNG / NETTOYAGE / LIMPIEZA / ЧИСТКА / التنظيف

Per la pulizia quotidiana consigliamo un detergente neutro come il nostro **CLEAN** delicato evitando prodotti aggressivi o con base acida.

*For daily cleaning, we recommend a neutral detergent such as our gentle **CLEAN**, avoiding aggressive acidic products.*

*Für die tägliche Reinigung empfehlen wir eine neutrales Reinigungsmittel wie unser schonendes **CLEAN**, unter Vermeidung aggressiver oder auf Säure basierender Produkte.*

*Pour le nettoyage quotidien, nous conseillons un détergent neutre comme notre **CLEAN** délicat en évitant des produits agressifs ou à base acide.*

*Para la limpieza diaria recomendamos un detergente neutro como nuestro **CLEAN** delicado, evitando productos agresivos o a base ácida.*

*Для повседневной чистки рекомендуем использовать щадящее нейтральное средство, аналогичное нашему **CLEAN** и не применять агрессивные или кислотные средства.*

من أجل النظافة اليومية ننصح
بمنظف يومي مثل كلين وتجنب
المنتجات الضاره أو على أساسات
حمضية.



CLEAN

Soluzione detergente neutra adatta per la pulizia quotidiana.

Neutral detergent solution suitable for daily cleaning.

Neutrale Reinigungslösung, geeignet für die tägliche Reinigung.

Solution détergente neutre adaptée au nettoyage quotidien.

Solución detergente neutra adecuada para la limpieza diaria.

Нейтральное чистящее средство, предназначенное для повседневной чистки.

حل للتنظيف المحايد مناسب للنظافة اليومية

Credits

progetto grafico e impaginazione: Qubic Communications - Parma
fotografie: Giuseppe Bigliardi
Stampato da: Grafiche SIZ
in copertina: S River 301 in Ardesia Nero a spacco



Italian style, natural solution

Strada Farnese, 25 - 43044 San Martino Sinzano - (Collecchio) Parma - Italy
Tel. +39 0521 302520 (ra) - Fax +39 0521 309939
www.foredilmarmi.com - info@foredilmarmi.com